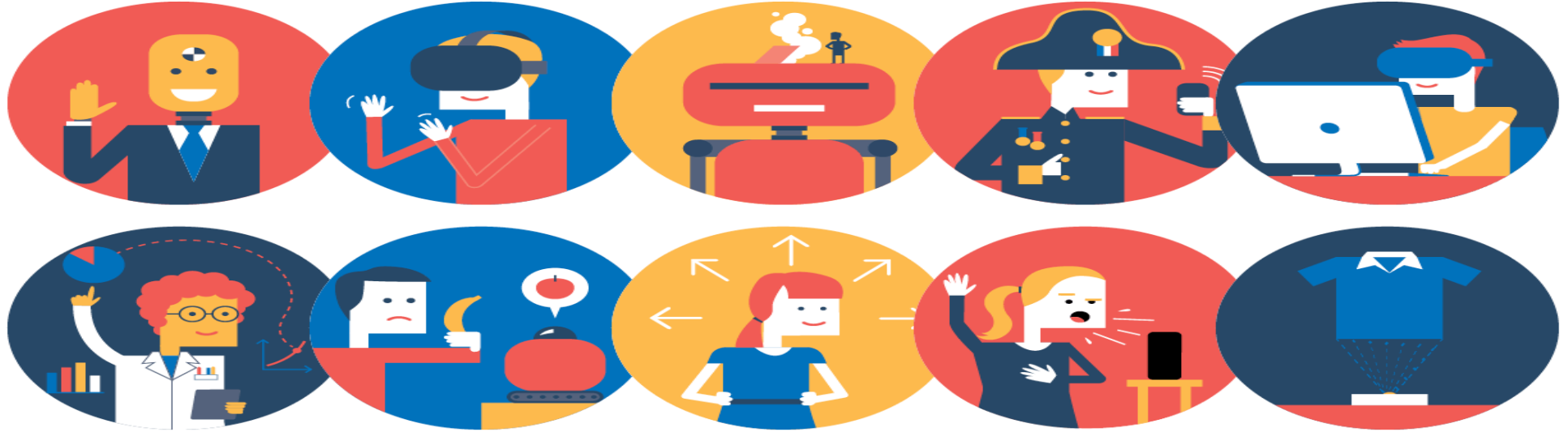




MESLEK TANITIMI





TYT PUANIYLA ÖĞRENCİ ALAN ÜNİVERSİTE BÖLÜMLERİ

%100 TYT

ACİL DURUM VE AFET YÖNETİMİ



GÖREVLERİ

Deprem, sel, çığ gibi afetler öncesi önlem almak, insanları bu konularda bilgilendirmek, afetlerin olması hâlinde her türlü kayıp azaltıcı faaliyetlerde bulunmak, arama kurtarma çalışmalarını organize etmek ilginizi çekiyorsa bu mesleği okumanızı öneririz.

ÇALIŞMA ALANLARI

AFAD merkez teşkilatı, il afet ve acil durum müdürlükleri, sivil savunma arama ve kurtarma birlik müdürlükleri, belediyeler, itfaiyeler, 112 Acil Servisi

MESLEĞİN GEREKTİRDİĞİ ÖZELLİKLER

Soğukkanlı, sabırlı, stres altında çalışabilen, anlık gelişen olaylar karşısında doğru karar alabilen, etkili iletişim kurma becerisine sahip, ekip çalışmasına yatkın, pratik ve hareketli çalışma temposuna uyum sağlayabilen kişiler olması gerekir.

Çalışma ortamı afet ve kriz yaşanan her yerdir. Herhangi bir afet ve kriz anında hafta sonu, gece-gündüz ayrımı olmadan çalışmaya hazır olmaları gerekir.

BÖLÜM İÇİN GEREKEN TABAN PUAN VE SIRALAMALAR

	ÜNİVERSİTE ADI	KONTENJAN	2022	
			PUAN	SIRALAMA
EN YÜKSEK	 <p>VAN YÜZÜNCÜ YIL ÜNİVERSİTESİ Van Güvenlik Meslek Yüksekokulu</p>	32	315	707 bin
EN DÜŞÜK	 <p>MUŞ ALPARSLAN ÜNİVERSİTESİ Bulanık Meslek Yüksekokulu</p>	54	279	1 milyon 150 bin

ADALET



GÖREVLERİ

Adalet sisteminde görev alan hakim ve savcılara birçok konuda destek sağlayacak ara personel yetiştirilmesi amaçlanır. Ara personeller zabıt katipliği ile infaz ve koruma aşamalarında görev alabilirler. Hukuk sisteminde görev alan ve adaleti sağlamayı amaçlayan kişilere bilgi ve belge sağlayarak yardımcı olmaktır.

ÇALIŞMA ALANLARI

Mahkemeler, icra memurluğu ya da yardımcılığı, infaz kurumları, özel hukuk büroları, noter büroları, resmi ve özel bankalar

MESLEĞİN GEREKTİRDİĞİ ÖZELLİKLER

Sosyoloji ve hukuk alanına ilgisi olan, bilgisayar ve on parmak klavye kullanabilen, Türkçeyi iyi kullanan, resmi yazışma kurallarını çok iyi bilen, kendini sürekli geliştirebilen, iş ilişkilerini çok iyi yürüten, çalışkan, düzenli, titiz, güvenilir, sorumluluk sahibi, iyi iletişim kurabilen, nezaket, görgü ve protokol kurallarına uyan kişiler olması gerekir.

Büro ortamında çalışırlar. Evrak takibi için büro dışına da çıkabilmektedirler.

BÖLÜM İÇİN GEREKEN TABAN PUAN VE SIRALAMALAR

	ÜNİVERSİTE ADI	KONTENJAN	2022	
			PUAN	SIRALAMA
EN YÜKSEK	 <p>ANKARA ÜNİVERSİTESİ Hukuk Fakültesi Adalet Meslek Yüksekokulu</p>	106	372	301 bin
EN DÜŞÜK	 <p>İĞDIR ÜNİVERSİTESİ Tuzluca Meslek Yüksekokulu</p>	84	262	1 milyon 403 bin

AĞIZ VE DİŞ SAĞLIĞI



GÖREVLERİ

Çalışacakları diş hekiminin yanında verilen dolgu, diş teli gibi birçok ürünün hazırlanması görevini yerine getirecek kişileri yetiştirerek sektöre katkı vermeleri beklenmektedir.

ÇALIŞMA ALANLARI

Kamu ve özel diş hastaneleri, üniversite hastanesi, özel diş klinikleri

MESLEĞİN GEREKTİRDİĞİ ÖZELLİKLER

Hastaların diş problemleriyle ilgilenmekten çekinmeyen, disiplinli, sorumluluk sahibi, soğukkanlı ve sağlık sektörüne karşı ilgili olması aranan başlıca özellikler arasındadır.

Çalışma ortamları sıkça hastanın gelip gittiği muayenehane ortamıdır.

BÖLÜM İÇİN GEREKEN TABAN PUAN VE SIRALAMALAR

	ÜNİVERSİTE ADI	KONTENJAN	2022	
			PUAN	SIRALAMA
EN YÜKSEK	 ANKARA HACETTEPE ÜNİVERSİTESİ Sağlık Hizmetleri Meslek Yüksekokulu	74	363	342 bin
EN DÜŞÜK	 ARTVİN ÇORUH ÜNİVERSİTESİ Sağlık Hizmetleri Meslek Yüksekokulu	64	312	743 bin

ALTERNATİF ENERJİ KAYNAKLARI TEKNOLOJİSİ



GÖREVLERİ

Alternatif enerji politikaları ve teknolojileri hakkında bilgi sahibi olmaları; periyodik olarak analiz ve raporlama yapmaları beklenir. Makine ve alet kullanımında, saha çalışma uygulamalarında ve elektrik üretim aşamalarında bulunmak başlıca görevlerindedir. Geliştirici programlarla testler yapmak ve sistem gereksinimlerini sağlamak, çalışanların görevlerini ve projelerini denetlemek de bu bölümden mezun olan teknikerlerin sorumluluklarındandır.

ÇALIŞMA ALANLARI

Enerji sektöründeki kamu ve özel şirketler

MESLEĞİN GEREKTİRDİĞİ ÖZELLİKLER

Analitik düşünme becerisi, fizik alanında ilgili ve başarılı, sebep-sonuç ilişkisi kurabilen ve ekip çalışmasına yatkınlık özellikleri bulunmalıdır.

Çalışma ortamları açık havadadır, fabrika içi de olabilir.

BÖLÜM İÇİN GEREKEN TABAN PUAN VE SIRALAMALAR

	ÜNİVERSİTE ADI	KONTENJAN	2022	
			PUAN	SIRALAMA
EN YÜKSEK	 ANKARA HACETTEPE ÜNİVERSİTESİ Hacettepe Ankara Sanayi Odası 1. Osb Meslek Yüksekokulu	74	310	764 bin
EN DÜŞÜK	 KONYA SELÇUK ÜNİVERSİTESİ Bozkır Meslek Yüksekokulu	36	232	1 milyon 938 bin

AMELİYATHANE HİZMETLERİ



GÖREVLERİ

Ameliyat öncesi ve ameliyat sonrası hazırlıkları yapar, ameliyat sırasında ameliyat ekibine yardımcı olurlar. Ameliyathanedeki bütün cihaz ve aletlerin tedarik edilmesini, bakımını, temizliğini ve muhafazasını sağlar, sabit ve hareketli motor parçalarını tanır, çalışmasını bilir, karakteristiklerini inceler, motordan söker, kontrollerini yapar, gerekliyse tamirini ve onarımını gerçekleştirerek yerine takar,

ÇALIŞMA ALANLARI

Kamu ve özel hastaneler

MESLEĞİN GEREKTİRDİĞİ ÖZELLİKLER

Biyolojiye ilgili, el ve gözlerini eşgüdümle kullanabilen, sorumluluk duygusuna sahip, dikkatli, titiz, tedbirli, cesaretli, kandan korkmayan, doğru ve çabuk karar verebilen, esnek çalışma saatlerine uyumlu, stresli ortamlarda çalışabilen ve bulaşıcı hastalık taşımayan kişiler olması gerekir.

Çalışma ortamı temiz, iyi aydınlatılmış, ilaç kokulu ameliyathane ortamlarında çalışırlar.

BÖLÜM İÇİN GEREKEN TABAN PUAN VE SIRALAMALAR

	ÜNİVERSİTE ADI	KONTENJAN	2022	
			PUAN	SIRALAMA
EN YÜKSEK	 <p>ANKARA SAĞLIK BİLİMLERİ ÜNİVERSİTESİ Gülhane Sağlık Meslek Yüksekokulu (Erkek) (MSB Adına)</p>	11	371	304 bin
EN DÜŞÜK	 <p>ZONGULDAK BÜLENT ECEVİT ÜNİVERSİTESİ Ahmet Erdoğan Sağlık Hizmetleri Meslek Yüksekokulu</p>	78	309	771 bin

ANESTEZİ



GÖREVLERİ

Her türlü ameliyatta hastanın uyutulmasıyla ilgili tıbbi yöntemleri anestezi uzmanı hekimin talimatına göre uygulayan, ameliyat esnasında, sonrasında hastanın uyandırılırken sağlık durumunu takip eden kişidir.

ÇALIŞMA ALANLARI

Ameliyat yapılan her türlü sağlık kurumu (devlet hastaneleri, özel hastaneler, doğumevleri, üniversite hastaneleri ve özel klinikler)

MESLEĞİN GEREKTİRDİĞİ ÖZELLİKLER

Fen bilimlerinde başarılı, çabuk ve doğru karar verebilen, sorumluluk duygusu gelişmiş, dikkatli, başkalarıyla iyi iletişim kurabilen kişiler olması gerekir.

Ameliyathanede görev yapar. Görev yeri çok temiz, iyi aydınlatılmış fakat ilaç kokuludur.

BÖLÜM İÇİN GEREKEN TABAN PUAN VE SIRALAMALAR

	ÜNİVERSİTE ADI	KONTENJAN	2022	
			PUAN	SIRALAMA
EN YÜKSEK	 <p>ANKARA SAĞLIK BİLİMLERİ ÜNİVERSİTESİ Gülhane Sağlık Meslek Yüksekokulu (Erkek) (MSB Adına)</p>	4	389	228 bin
EN DÜŞÜK	 <p>GÜMÜŞHANE ÜNİVERSİTESİ Kelkit Sema Doğan Sağlık Hizmetleri Meslek Yüksekokulu</p>	59	337	518 bin

AŞÇILIK



GÖREVLERİ

Mutfak araç, gereç ve ekipmanını kullanarak, hijyen ve sağlık koşullarına uygun yiyecek üretimi yapma ve servise hazır hâle getirme yeterliliklerine sahip nitelikli kişidir.

ÇALIŞMA ALANLARI

Konaklama işletmelerinin yiyecek-içecek üniteleri, özel ve kamu kuruluşlarının (hastane, okul, iş yeri, fabrika, ordu vb.), yemek fabrikaları, lokanta, kafeterya, bar ve restoran gibi yiyecek içecek üretimi yapan yerlerin mutfakları

MESLEĞİN GEREKTİRDİĞİ ÖZELLİKLER

Yiyecek, içeceklere ilgili, tat ve koku alma duyuları gelişmiş, el becerisine sahip, yeni ürünler üretebilen, yeniliklere açık, temiz, titiz, sorumlu, dikkatli, pratik, düzenli, alet ve ekipman kullanmaya yatkın, çabuk karar verme yeteneğine sahip, iş organizasyonları yapabilen kişiler olması gerekir.

Çalışma koşulları işletmenin özelliğine ve çalışanın pozisyonuna göre değişkendir. Genellikle çalışma saatleri uzun ve sezonun durumuna göre yoğundur. Turizm bölgeleri için mevsimlik çalışma söz konusu olabilir.

BÖLÜM İÇİN GEREKEN TABAN PUAN VE SIRALAMALAR

	ÜNİVERSİTE ADI	KONTENJAN	2022	
			PUAN	SIRALAMA
EN YÜKSEK	 ESKİŞEHİR ANADOLU ÜNİVERSİTESİ Eskişehir Meslek Yüksekokulu	74	331	559 bin
EN DÜŞÜK	 KARS KAFKAS ÜNİVERSİTESİ Sarıkamış Meslek Yüksekokulu	59	242	1 milyon 753 bin

BANKACILIK VE SIGORTACILIK



GÖREVLERİ

Bankada hesap açma, kapatma, havale, EFT, virman gibi para transferi işlemlerini yapar, çek, senet tahsilat işlemleri, döviz alım satım ve kambiyo işlemlerini yaparlar. Müşterilerin nakdi, gayri nakdi kredi taleplerini karşılar. Sigorta yaptırmak isteyenlerin işlemlerini yapar, sigorta primlerini belirler, müşteri dosyası oluşturur ve primlerin ödenmesini sağlar, sigorta süresi içinde meydana gelen değişiklikler konusunda müşterilere danışmanlık yapar.

ÇALIŞMA ALANLARI

Kamu ve özel bankalar, sigorta acenteleri, sigorta şirketleri

MESLEĞİN GEREKTİRDİĞİ ÖZELLİKLER

Sayısal düşünme ve sayılarla işlem yapabilme becerisi gelişmiş, dikkatli, sabırlı, sakin, insan ilişkilerinde başarılı, sözlü ve yazılı iletişim kurallarını bilen, hareketli bir tempoya ayak uydurabilen, ekip çalışmasına yatkın kişiler olması gerekir.

Genellikle banka veya ofis ortamında çalışırlar.

BÖLÜM İÇİN GEREKEN TABAN PUAN VE SIRALAMALAR

	ÜNİVERSİTE ADI	KONTENJAN	2022		
			PUAN	SIRALAMA	
EN YÜKSEK	 MARMARA ÜNİVERSİTESİ 1883	İSTANBUL MARMARA ÜNİVERSİTESİ Sosyal Bilimler Meslek Yüksekokulu	64	333	549 bin
EN DÜŞÜK	 SELÇUK ÜNİVERSİTESİ KONYA - 1975	KONYA SELÇUK ÜNİVERSİTESİ Hadim Meslek Yüksekokulu	54	224	2 milyon 82 bin

BASIM VE YAYIN TEKNOLOJİLERİ



GÖREVLERİ

Alabileceği görevler editörlük, sosyal medya yöneticiliği, haber yayıncılığı, dergi ve gazete baskıcılığı, reklamcılık, grafik ve ambalaj tasarımcılığı şeklinde belirtilebilir.

ÇALIŞMA ALANLARI

Grafik tasarım şirketleri, yerel ve ulusal gazeteler, yayınevleri, dergi ve gazete yayıncılığı yapan şirketler, basım süreci için gerekli ham madde üreten şirket veya fabrikalar ile sosyal medya ajansları

MESLEĞİN GEREKTİRDİĞİ ÖZELLİKLER

Sözlü ve yazılı kendini ifade etme becerisi gelişmiş, kitaplarla, kağıtlarla vakit geçirmekten sıkılmayan, düzenli kişiler olması gerekir.

Çalışma ortamı basımevi, yayınevi gibi ortamlardır.

BÖLÜM İÇİN GEREKEN TABAN PUAN VE SIRALAMALAR

	ÜNİVERSİTE ADI	KONTENJAN	2022		
			PUAN	SIRALAMA	
EN YÜKSEK	 <p>MARMARA ÜNİVERSİTESİ 1883</p>	İSTANBUL MARMARA ÜNİVERSİTESİ Teknik Bilimler Meslek Yüksekokulu	64	314	724 bin
EN DÜŞÜK	 <p>MALATYA TURGUT ÖZAL ÜNİVERSİTESİ 2018</p>	MALATYA TURGUT ÖZAL ÜNİVERSİTESİ Battalgazi Meslek Yüksekokulu	52	226	2 milyon 53 bin

BİLGİSAYAR PROGRAMCILIĞI



GÖREVLERİ

Bilgilerin bilgisayarda amaca uygun olarak sistematik bir biçimde kullanımını sağlayacak programları yazar, programlama dillerinin yazımında kullanılan kodlamaları yapar ve uygular ve yazdığı programı test eder.

ÇALIŞMA ALANLARI

Bilgisayarın kullanıldığı her türlü kamu ve özel işyerleri

MESLEĞİN GEREKTİRDİĞİ ÖZELLİKLER

Sistemli düşünme gücüne sahip, matematikle ilgili, kendini yenileyebilen, araştırmacı, verilerin çözümlenmesi için yapılması gereken işlemleri kavrayıp bunu bilgisayar diline aktarabilen, sabırlı ve dikkatli kişiler olması gerekir.

Bilgisayar Programcıları büro ortamında çalışırlar ve birinci derecede verilerle uğraşırlar. İş oturarak yürütülür, ortam genellikle sessizdir.

BÖLÜM İÇİN GEREKEN TABAN PUAN VE SIRALAMALAR

	ÜNİVERSİTE ADI	KONTENJAN	2022		
			PUAN	SIRALAMA	
EN YÜKSEK	 <p>MARMARA ÜNİVERSİTESİ 1883</p>	İSTANBUL MARMARA ÜNİVERSİTESİ Teknik Bilimler Meslek Yüksekokulu	64	411	161 bin
EN DÜŞÜK	 <p>AĞRI İBRAHİM ÇEÇEN ÜNİVERSİTESİ 2007</p>	AĞRI İBRAHİM ÇEÇEN ÜNİVERSİTESİ Patnos Meslek Yüksekokulu	54	243	1 milyon 756 bin

BİLİŞİM GÜVENLİĞİ TEKNOLOJİSİ



GÖREVLERİ

Basit yazılım programları tasarlamak, geliştirmek, düzenlemek veya bunların onarımını yapmak; gerek donanım arızalarını gerekse de yazılım hatalarını düzenleyerek, bilgi alışverişinin daha sağlıklı bir şekilde yapılmasını ve bilgi sistemlerinin güvenlik mimari işlemlerini gerçekleştirmektedir.

ÇALIŞMA ALANLARI

Bilişim sistemlerinin kullanıldığı her kurum veya şirket

MESLEĞİN GEREKTİRDİĞİ ÖZELLİKLER

Sistemli düşünme gücüne sahip, matematikle ilgili, kendini yenileyebilen, araştırmacı, verilerin çözümlenmesi için yapılması gereken işlemleri kavrayıp bunu bilgisayar diline aktarabilen, sabırlı ve dikkatli kişiler olması gerekir.

Çalışma ortamı genellikle ofis ortamıdır.

BÖLÜM İÇİN GEREKEN TABAN PUAN VE SIRALAMALAR

	ÜNİVERSİTE ADI	KONTENJAN	2022	
			PUAN	SIRALAMA
EN YÜKSEK	 ANKARA GAZİ ÜNİVERSİTESİ Tusaş-Kazan Meslek Yüksekokulu	42	344	464 bin
EN DÜŞÜK	 ERZİNCAN BİNALİ YILDIRIM ÜNİVERSİTESİ Kemah Meslek Yüksekokulu	32	240	1 milyon 784 bin

BİYOMEDİKAL CİHAZ TEKNOLOJİSİ



GÖREVLERİ

Tıpta ve biyolojik bilimlerde kullanılan alet ve cihazların montajı, kullanımı, bakım ve onarımı konularında çalışan kişidir.

ÇALIŞMA ALANLARI

Resmi ve özel sağlık kuruluşları, dispanserler, tıp, gıda, kimya laboratuvarları

MESLEĞİN GEREKTİRDİĞİ ÖZELLİKLER

Özellikle fiziğin elektrik ve mekanik konularına ilgili, bu alanda başarılı, şekil ilişkilerini algılayabilme ve bir şemayı okuyabilme yeteneğine sahip, el becerisi olan, ayrıntıları görebilen, sorumluluk sahibi ve dikkatli kişiler olması gerekir.

Temiz, iyi aydınlatılmış ve ısıtılmış kapalı ortamlarda çalışırlar.

BÖLÜM İÇİN GEREKEN TABAN PUAN VE SIRALAMALAR

	ÜNİVERSİTE ADI	KONTENJAN	2022	
			PUAN	SIRALAMA
EN YÜKSEK	 <p>İZMİR EGE ÜNİVERSİTESİ Ege Meslek Yüksekokulu</p>	82	317	690 bin
EN DÜŞÜK	 <p>AĞRI İBRAHİM ÇEÇEN ÜNİVERSİTESİ Patnos Meslek Yüksekokulu</p>	54	241	1 milyon 759 bin

CEZA İNFAZ VE GÜVENLİK HİZMETLERİ



GÖREVLERİ

Ceza infaz kurumları ve çocuk eğitim evlerinde (çocuk ıslahevi) barındırılan tutuklu ve hükümlülerin güvenlik, barınma, sağlık, eğitim gibi ihtiyaçlarını karşılamak, tutuklu ve hükümlülerin topluma kazandırılmasında rol almak ve bununla birlikte denetimli serbestlik müdürlüklerinde hükümlülerin denetim ve izlenmesinde görev almakta görevlidir.

ÇALIŞMA ALANLARI

Ceza infaz kurumları, denetimli serbestlik müdürlükleri

MESLEĞİN GEREKTİRDİĞİ ÖZELLİKLER

Kişilerarası iletişimi gelişmiş, detayları fark edebilme yeteneği olan, cezaevi ortamında psikolojik dayanıklılığını yüksek tutabilecek kişiler olması gerekir.

Çalışma ortamları genellikle kurum içindedir.

BÖLÜM İÇİN GEREKEN TABAN PUAN VE SIRALAMALAR

	ÜNİVERSİTE ADI	KONTENJAN	2022	
			PUAN	SIRALAMA
EN YÜKSEK	 <p>ANKARA ÜNİVERSİTESİ Hukuk Fakültesi Adalet Meslek Yüksekokulu</p>	84	319	670 bin
EN DÜŞÜK	 <p>KARS KAFKAS ÜNİVERSİTESİ Adalet Meslek Yüksekokulu</p>	32	279	1 milyon 145 bin

ÇAĞRI MERKEZİ HİZMETLERİ



GÖREVLERİ

Bünyesinde yer aldıkları kurum ve kuruluşları en iyi şekilde temsil ederek müşterilerden gelen talep ve şikayet süreçlerini profesyonelce yöneterek kurum ve müşteri arasında bağ kurulmasını sağlar. Müşterilerin taleplerini ve şikayetlerini dinleyerek kurumun belirttiği çerçevede çözümler üreterek oluşabilecek mağduriyeti önler.

ÇALIŞMA ALANLARI

Çağrı merkezleri, telefon operatörleri

MESLEĞİN GEREKTİRDİĞİ ÖZELLİKLER

Kendini ifade etme becerisi yüksek, hitabeti gelişmiş, sakin, müşterilerin ilettiği sorunları iyi algılayıp çözüme kavuşturan kişiler olması gerekir.

Çalışma ortamları genellikle kurum içerisindedir. Ancak bazı firmalarda evde çalışma durumu da olabilir.

BÖLÜM İÇİN GEREKEN TABAN PUAN VE SIRALAMALAR

	ÜNİVERSİTE ADI	KONTENJAN	2022	
			PUAN	SIRALAMA
EN YÜKSEK	 <p>GAZİANTEP ÜNİVERSİTESİ Sosyal Bilimler Meslek Yüksekokulu</p>	46	296	929 bin
EN DÜŞÜK	 <p>KAHRAMANMARAŞ SÜTÇÜ İMAM ÜNİVERSİTESİ Pazarlık Meslek Yüksekokulu</p>	119	230	1 milyon 967 bin

ÇEVRE SAĞLIĞI



GÖREVLERİ

Çevresel problemleri anlamak için su, toprak, atık ve hayvansal madde örneği toplamak, bu sorunlar hakkında değerlendirmeler yapmak ve çözüm yolları önermek görevlerindedir. Çevre kirliliğini önlemek için çeşitli çalışmalar yapar. Hava kirliliği ölçümü ve endüstride zararlı atık maddeleri kontrolünü yaparak çevresel faktörleri araştırır. Bulaşıcı hastalıklara neden olan çevre kirliliği ile ilgili araştırmalar yaparak bunu belgeler ve gerekli kontrolleri yapar. İçme ve diğer suları saptar, örnekler alır ve analizlerini yapar.

ÇALIŞMA ALANLARI

Çevre, Şehircilik ve İklim Değişikliği Bakanlığı, DSİ, belediyeler, geri dönüşüm merkezleri,

MESLEĞİN GEREKTİRDİĞİ ÖZELLİKLER

Çevre sorunlarına karşı duyarlı, kirli ortamda çalışmaktan çok fazla rahatsız olmayan kişiler olması gerekir.

Çalışma ortamları genellikle açık alanda, çevre sorununun yaşandığı ortamlardır.

BÖLÜM İÇİN GEREKEN TABAN PUAN VE SIRALAMALAR

	ÜNİVERSİTE ADI	KONTENJAN	2022	
			PUAN	SIRALAMA
EN YÜKSEK	 <p>AYDIN ADNAN MENDERES ÜNİVERSİTESİ Aydın Sağlık Hizmetleri Meslek Yüksekokulu</p>	64	310	767 bin
EN DÜŞÜK	 <p>KARAMAN KARAMANOĞLU MEHMETBEY ÜNİ. Kazım Karabekir Meslek Yüksekokulu</p>	26	281	1 milyon 127 bin

ÇOCUK GELİŞİMİ



GÖREVLERİ

Çocukların bedensel, zihinsel, duygusal ve toplumsal yönden gelişmeleri için eğitim programları hazırlar, uygular, denetlerler. Ana-babalara çocukların çeşitli sorunlarında yol gösterir; çocuk hastanelerinde tedaviye alınan çocukların hastaneye uyum ve hastanede kaldıkları sürece eğitim sorunları ile ilgilenir.

ÇALIŞMA ALANLARI

Hastaneler, aile sağlık merkezleri, özel eğitim kurumları, rehberlik ve araştırma merkezleri, kreşler, çocuk ve gençlik merkezleri, sevgi evleri, il/ilçe sosyal hizmet müdürlükleri, Emniyet Genel Müdürlüğü'nde Çocuk Şube Büro Amirliği

MESLEĞİN GEREKTİRDİĞİ ÖZELLİKLER

Genel akademik yeteneğe sahip, çocukları seven, onlarla beraber olmaktan bıkmayan, ana-babalarla ve diğer meslektaşları ile iyi iletişim kurabilen, sabırlı, hoşgörülü, bir kişi olması gerekir.

Genellikle okul-kreş ya da hastane ortamında çalışırlar.

BÖLÜM İÇİN GEREKEN TABAN PUAN VE SIRALAMALAR

	ÜNİVERSİTE ADI	KONTENJAN	2022	
			PUAN	SIRALAMA
EN YÜKSEK	 <p>İZMİR EGE ÜNİVERSİTESİ Atatürk Sağlık Hizmetleri Meslek Yüksekokulu</p>	69	333	549 bin
EN DÜŞÜK	 <p>YOZGAT BOZOK ÜNİVERSİTESİ Akdağmadeni Meslek Yüksekokulu</p>	84	249	1 milyon 623 bin

DENİZ ULAŞTIRMA VE İŞLETME



GÖREVLERİ

Gemilerin güvenli bir biçimde çalıştırılmasını ve işletilmesini sağlar, yüklerin ilgili limana teslim edilmesini sağlar, limanda deniz ticareti ile ilgili (brokerlik, forvarderlik, acentelik, sigorta, gümrükler) işleri yürütür ve teknik kadrolar ile yönetim kadroları arasında iletişimi sağlar.

ÇALIŞMA ALANLARI

Resmi ve özel deniz ticaret firmaları, liman ve liman işletme kuruluşları, uluslararası sularda çalışan acente ve şirketler, denizcilikle ilgili sigorta ve finans kuruluşları, tersaneler

MESLEĞİN GEREKTİRDİĞİ ÖZELLİKLER

Düşüncelerini ifade edebilme gücüne, mekanik yeteneğe sahip, bir işi planlayan ve uygulamaya koyabilen, fen bilimlerine, özellikle matematiğe ve mekaniğe ilgili, bu alanlarda başarılı, şekiller arasındaki ilişkileri algılayabilen, dikkatli ve sorumluluk sahibi kişiler olması gerekir.

Denizde açık havada çalışabileceği gibi büro ortamında da çalışabilir.

BÖLÜM İÇİN GEREKEN TABAN PUAN VE SIRALAMALAR

	ÜNİVERSİTE ADI	KONTENJAN	2022	
			PUAN	SIRALAMA
EN YÜKSEK	 İSTANBUL GALATASARAY ÜNİVERSİTESİ Denizcilik Meslek Yüksekokulu (İkinci Öğretim)	27	395	206 bin
EN DÜŞÜK	 ORDU ÜNİVERSİTESİ Fatsa Meslek Yüksekokulu	62	292	973 bin

DIŐ TİCARET



GÖREVLERİ

Yurt dıŐ pazarda ilgilenir, uluslararası alım-satım için bağlantılar kurulması, yasal mevzuatlara uygun olarak ithalat ve ihracat işlemlerinin yerine getirilmesi, malların zamanında gelmesi ve gitmesi konularında çalışmalar yaparlar.

ÇALIŐMA ALANLARI

Hazine ve Maliye Bakanlığı, gümrükler, ithalat-ihracat yapan firmalar

MESLEĞİN GEREKTİRDİĞİ ÖZELLİKLER

Ekonomiye, ticaret ve büro işlerine ilgi duyan, ayrıntılara dikkat eden, sorumluluk sahibi, başkalarıyla iyi iletişim kurabilen, başkalarını etkileyebilen, girişimci kişiler olması gerekir.

Genellikle büroda çalışırlar. Zaman zaman iş takibi için seyahat etmeleri, gümrüklere gitmeleri gerekebilir.

BÖLÜM İÇİN GEREKEN TABAN PUAN VE SIRALAMALAR

	ÜNİVERSİTE ADI	KONTENJAN	2022	
			PUAN	SIRALAMA
EN YÜKSEK	 <p>İSTANBUL MARMARA ÜNİVERSİTESİ Sosyal Bilimler Meslek Yüksekokulu</p>	64	341	486 bin
EN DÜŞÜK	 <p>TOKAT GAZİOSMANPAŞA ÜNİVERSİTESİ Reşadiye Meslek Yüksekokulu</p>	22	225	2 milyon 71 bin

DİŞ PROTEZ TEKNOLOJİSİ



GÖREVLERİ

Diş hekimince alınan ağız ölçülerinden model hazırlar. Modeller üzerinde sabit ve hareketli protezlerin şekillendirilmesinde, çoğaltılmasında, bunlara tesviye ve cila ile estetik görünüm vererek ağızda kullanılmaya uygun hâle getirilmesinde, diş dizimi, mum modelaj ve akrilik işlemlerinin yapılmasında görev alır. Protezlerin tamirini yapar.

ÇALIŞMA ALANLARI

Kamu ve özel hastaneler, diş protez laboratuvarları

MESLEĞİN GEREKTİRDİĞİ ÖZELLİKLER

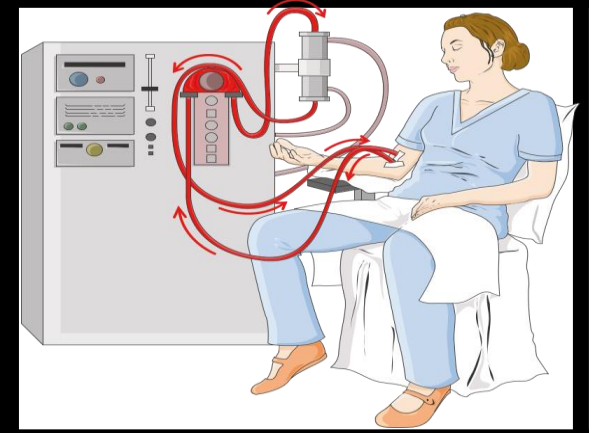
Şekil ve uzay ilişkilerini algılayabilen, bunu elindeki malzemeye aktarabilme gücüne sahip, el ve parmak becerisi olan, ayrıntılara dikkat eden, estetik anlayış ve görüşü gelişmiş, sorumluluk sahibi kişiler olması gerekir.

Kimyasal madde ve toz alerjisi olanlar, mesleği yaparken zorlanabilirler. Genellikle laboratuvar ortamında çalışırlar, hastalarla doğrudan iletişimleri yoktur.

BÖLÜM İÇİN GEREKEN TABAN PUAN VE SIRALAMALAR

	ÜNİVERSİTE ADI	KONTENJAN	2022		
			PUAN	SIRALAMA	
EN YÜKSEK		ANKARA HACETTEPE ÜNİVERSİTESİ Sağlık Hizmetleri Meslek Yüksekokulu	74	372	297 bin
EN DÜŞÜK		BİNGÖL ÜNİVERSİTESİ Sağlık Hizmetleri Meslek Yüksekokulu	42	312	745 bin

DIYALİZ



GÖREVLERİ

Doktorların yönlendirmesine göre diyaliz makinesine bağlanması gereken hastalarla ilgilenir, hastaların günlük, haftalık, aylık ve yıllık olarak diyaliz makinesine bağlanmasını takip ederler. Diyaliz makinasının bakımını yapar, kullanıma hazır hâle getirilmesini sağlar. Böbrekle ilgili hastalıklarda diyet yapmak önemli olduğu için bu konularda hastayı bilgilendirir ve hasta yakınlarına da bilgi verir.

ÇALIŞMA ALANLARI

Kamu ve özel hastanelerin diyaliz üniteleri

MESLEĞİN GEREKTİRDİĞİ ÖZELLİKLER

İnsanlarla iletişim kurmayı seven, mekanik aletlere karşı ilgi duyan, dikkatli ve araştırmacı kişilikler olmaları, alandaki gelişmeleri etmeleri gerekir.

Hastanelerin diyaliz ünitelerinde görev alırlar.

BÖLÜM İÇİN GEREKEN TABAN PUAN VE SIRALAMALAR

	ÜNİVERSİTE ADI	KONTENJAN	2022	
			PUAN	SIRALAMA
EN YÜKSEK	 <p>İZMİR EGE ÜNİVERSİTESİ Atatürk Sağlık Hizmetleri Meslek Yüksekokulu</p>	74	332	554 bin
EN DÜŞÜK	 <p>HAKKARİ ÜNİVERSİTESİ Sağlık Hizmetleri Meslek Yüksekokulu</p>	42	291	984 bin

ECZANE HİZMETLERİ



GÖREVLERİ

Doktorlarca düzenlenen reçetelerde yer alan hazır ilaçları müşteriye sunan, hazırlanması gerekli ilaçları eczacı gözetiminde hazırlayan, laboratuvarında, ilaç sektöründe, ilaç depolarında ara eleman olarak çalışan kişidir.

ÇALIŞMA ALANLARI

Eczaneler, ilaç üretim firmaları, ilaç satış firmaları, ilaç depoları

MESLEĞİN GEREKTİRDİĞİ ÖZELLİKLER

Kimya biliminde ilgili ve başarılı, insanlarla iyi iletişim kurabilen kişiler olması gerekir.

Çalışma ortamları genellikle eczanedir. İlaç üretim firmaları kokulu ortam olabilir.

BÖLÜM İÇİN GEREKEN TABAN PUAN VE SIRALAMALAR

	ÜNİVERSİTE ADI	KONTENJAN	2022	
			PUAN	SIRALAMA
EN YÜKSEK	 <p>ANKARA SAĞLIK BİLİMLERİ ÜNİVERSİTESİ Gülhane Sağlık Meslek Yüksekokulu (Erkek) (MSB Adına)</p>	4	382	256 bin
EN DÜŞÜK	 <p>İĞDIR ÜNİVERSİTESİ Tuzluca Meslek Yüksekokulu</p>	62	278	1 milyon 168 bin

ELEKTRİK



GÖREVLERİ

Elektrik teknikerleri sadece makine ve elektronik değil, tüm sanayi alanlarında iş bulma şansına sahiptir. Her fabrika ve üretim tesisinde, arızaları gidermek ve kullanılan makinelerin periyodik bakımını yapmakla sorumlu bir ekip çalışmaktadır. Bu ekipte tekniker ya da şef olarak çalışan kişilerin görevleri elektrik kaçaklarını tespit etmek, enerji tasarrufuna ve işçi güvenliğine dair önlemler almak ve elektrikle çalışan makineler için yedek parça temin etmektir.

ÇALIŞMA ALANLARI

Fabrikalar, elektrik tamirâtı dükkanları

MESLEĞİN GEREKTİRDİĞİ ÖZELLİKLER

Düzenek kurma, hassas ve sağlam iş yapma sorumluluğunu alabilen, görsel algısı gelişmiş ve tamirata ilgi duyan kişiler olması gerekir.

Çalışma ortamları genellikle fabrikadadır, fabrika dışında çalışanlar elektrik tamirâtı için şehir içi gezmektedirler.

BÖLÜM İÇİN GEREKEN TABAN PUAN VE SIRALAMALAR

	ÜNİVERSİTE ADI	KONTENJAN	2022	
			PUAN	SIRALAMA
EN YÜKSEK	 ANKARA HACETTEPE ÜNİVERSİTESİ Hacettepe Ankara Sanayi Odası 1. Osb Meslek Yüksekokulu	62	348	432 bin
EN DÜŞÜK	 YOZGAT BOZOK ÜNİVERSİTESİ Akdağmadeni Meslek Yüksekokulu	37	234	1 milyon 892 bin

ELEKTRONİK HABERLEŞME TEKNOLOJİSİ



GÖREVLERİ	Telefon, radyo, telsiz, faks gibi her türlü haberleşme araçlarının üretim, dağıtım, bakım ve onarım gibi tüm çalışma kollarında görev alırlar.
ÇALIŞMA ALANLARI	Savunma Sanayii Başkanlığı, TRT, Türk Telekom, uydu haberleşme sektörü, telefon santralleri, tv/radyo sektörü, kendisine ait iş yeri
MESLEĞİN GEREKTİRDİĞİ ÖZELLİKLER	Düzenek/devre kurma, sistemde olan arızayı algılama, şekil algısı gelişmiş, hassas ve sağlam iş yapma bilincinde olan kişiler olması gerekir. Çalışma ortamı fabrika olabileceği gibi sıkça şehir içi de gezebilir.

BÖLÜM İÇİN GEREKEN TABAN PUAN VE SIRALAMALAR

	ÜNİVERSİTE ADI	KONTENJAN	2022	
			PUAN	SIRALAMA
EN YÜKSEK	 <p>İSTANBUL MARMARA ÜNİVERSİTESİ Teknik Bilimler Meslek Yüksekokulu</p>	64	333	548 bin
EN DÜŞÜK	 <p>BİTLİS EREN ÜNİVERSİTESİ Adilcevaz Meslek Yüksekokulu</p>	32	230	1 milyon 966 bin

ELEKTRONİK TEKNOLOJİSİ



GÖREVLERİ

Bilgisayardan mutfak robotuna kadar akla gelebilecek her türlü elektronik cihazın üretim, bakım ve onarım aşamalarında görev alabilecek nitelikli teknikerler yetiştirmeyi amaçlayan bir programdır. Ayrıca bu elektronik ürünlerin ilgili satış departmanlarında çalışabilir.

ÇALIŞMA ALANLARI

MKE, TCDD, teknik servisler, elektronik cihaz/beyaz eşya üreten firmalar

MESLEĞİN GEREKTİRDİĞİ ÖZELLİKLER

Fizik, teknoloji alanlarına ilgili ve başarılı, görsel algısı gelişmiş, bozuk eşyaları tamir etmekten hoşlanan kişiler olması gerekir.

Çalışma ortamı genellikle fabrika ortamlarıdır.

BÖLÜM İÇİN GEREKEN TABAN PUAN VE SIRALAMALAR

	ÜNİVERSİTE ADI	KONTENJAN	2022		
			PUAN	SIRALAMA	
EN YÜKSEK	 MARMARA ÜNİVERSİTESİ 1883	İSTANBUL MARMARA ÜNİVERSİTESİ Teknik Bilimler Meslek Yüksekokulu	52	344	459 bin
EN DÜŞÜK	 KAHRAMANMARAŞ İSTİKLAL ÜNİVERSİTESİ 2018	KAHRAMANMARAŞ İSTİKLAL ÜNİVERSİTESİ Elbistan Meslek Yüksekokulu	40	231	1 milyon 941 bin

ELEKTRONÖROFİZYOLOJİ



GÖREVLERİ

Merkezi sinir sistemi bozukluklarıyla seyreden hastalıkların teşhisinde yararlanan nörofizyolojik yöntemlerin kullanılmasında uzman hekim denetiminde çalışan kişidir. Bu alanla ilgili cihazları kullanıp, analizlerini yaparlar.

ÇALIŞMA ALANLARI

Kamu ve özel hastane ve polikliniklerinin elektroansefalografi, uyarılma potansiyeli ve uyku üniteleri

MESLEĞİN GEREKTİRDİĞİ ÖZELLİKLER

Fizik ve biyolojiyle ilgili, insanlara yardım etmekten hoşlanan, işbirliği yapabilen, dikkatli, sabırlı ve sorumluluk sahibi kişiler olması gerekir.

Çalışma ortamları hastane içinde çok temiz ortamlardır.

BÖLÜM İÇİN GEREKEN TABAN PUAN VE SIRALAMALAR

	ÜNİVERSİTE ADI	KONTENJAN	2022		
			PUAN	SIRALAMA	
EN YÜKSEK		ANKARA HACETTEPE ÜNİVERSİTESİ Sağlık Hizmetleri Meslek Yüksekokulu	74	331	559 bin
EN DÜŞÜK		EDİRNE TRAKYA ÜNİVERSİTESİ Sağlık Hizmetleri Meslek Yüksekokulu	41	298	906 bin

ENGELLİ BAKIMI VE REHABİLİTASYON



GÖREVLERİ

Engelli ve bakıma muhtaç kişilerin iletişimle ilgili sorunlarının çözülmesi, kişisel bakımlarının yapılması, ihtiyaçlarının giderilmesi, beslenmesi, giyimi, egzersizlerinin yapılması gibi her türlü konuda destekçisi olurlar.

ÇALIŞMA ALANLARI

Aile ve Sosyal Hizmetler Bakanlığına bağlı resmi ve özel engelli bakım ve rehabilitasyon merkezleri, huzurevleri, poliklinikler, hastaneler, fizik tedavi ve rehabilitasyon üniteleri ve engelli bireylerin evi

MESLEĞİN GEREKTİRDİĞİ ÖZELLİKLER

İnsan psikolojisine ve biyolojiye ilgili, sabırlı, hoşgörülü, dikkatli, titiz ve düzenli, hijyen kurallarına dikkat eden, sorumluluk duygusu yüksek, programlı çalışmayı seven, etkili iletişim kurma becerisine sahip, hızlı ve doğru karar verebilen, pratik ve hareketli çalışma temposuna uyum sağlayabilen kişiler olması gerekir.

Çalışma ortamlarında gece çalışmaları da istenebilir.

BÖLÜM İÇİN GEREKEN TABAN PUAN VE SIRALAMALAR

	ÜNİVERSİTE ADI	KONTENJAN	2022	
			PUAN	SIRALAMA
EN YÜKSEK	 İZMİR EGE ÜNİVERSİTESİ Atatürk Sağlık Hizmetleri Meslek Yüksekokulu	69	299	892 bin
EN DÜŞÜK	 KASTAMONU ÜNİVERSİTESİ Çatalzeytin Meslek Yüksekokulu	54	237	1 milyon 843 bin

E-TİCARET VE PAZARLAMA



GÖREVLERİ

Çalıştıkları firmanın tüm dijital pazarlama faaliyetlerinin belli bir strateji kapsamında yürütülmesine destek olurlar. Pazarlama bütçesinin doğru yönetilmesinin yanı sıra sosyal medya araçlarını etkin şekilde kullanarak maksimum etkileşimin elde edilmesi konusunda da yetkin olmaları beklenir. Dijital platformlarda yaptığı veri analiziyle firmanın yürüttüğü stratejinin etkinliğini ölçer. Verileri analiz ederek üst yönetime raporlar.

ÇALIŞMA ALANLARI

Basın, medya ve reklam sektörü, internet haberciliği, e-ticaret sitesi üzerinden ürün satışı

MESLEĞİN GEREKTİRDİĞİ ÖZELLİKLER

Bilişim, yazılım konularına ilgili, sosyal medya-internet üzerinde yaşanan gelişmeleri takip eden, reklamcılık sektöründen anlayan kişiler olması gerekir.

Çalışma ortamları genellikle ofis ortamıdır, ayrıca evde çalışma ihtimali de yüksektir.

BÖLÜM İÇİN GEREKEN TABAN PUAN VE SIRALAMALAR

	ÜNİVERSİTE ADI	KONTENJAN	2022	
			PUAN	SIRALAMA
EN YÜKSEK	 <p>GAZİANTEP ÜNİVERSİTESİ Sosyal Bilimler Meslek Yüksekokulu</p>	46	340	494 bin
EN DÜŞÜK	 <p>BİNGÖL ÜNİVERSİTESİ Bingöl Sosyal Bilimler Meslek Yüksekokulu</p>	27	249	1 milyon 623 bin

NOT: Bu bölüm sadece 2 kamu üniversitesinde bulunmaktadır.

EVDE HASTA BAKIMI



GÖREVLERİ

Evde bakım hizmeti alanlar çoğunlukla felçli, uzuvları eksik veya çok yaşlı kişilerdir. Acil durumlarda gerekli müdahalelerin yapılması, doktor tarafından belirlenmiş diyet programlarının ve ilaç çizelgelerinin uygulanması temel görevlerdir. Hastanın ilaçlara verdiği fizyolojik reaksiyonları gözlemlemek önemlidir. Doktora bilgi vererek daha uygun ilaçların reçete edilmesi sağlanır.

ÇALIŞMA ALANLARI

Sağlık Bakanlığı, Aile ve Sosyal Hizmetler Bakanlığı

MESLEĞİN GEREKTİRDİĞİ ÖZELLİKLER

Yardımsaver ve sabırlı, temiz ve düzenli, sorumluluk duygusu yüksek, programlı çalışmayı seven, etkili iletişim kurma becerisine sahip, hızlı ve doğru karar verebilen kişiler olması gerekir.

Çalışma ortamları hasta bireylerin evi olabileceği gibi sağlık kuruluşları da olabilir. Ayrıca hastanın durumuna göre gece çalışma ihtimali de vardır.

BÖLÜM İÇİN GEREKEN TABAN PUAN VE SIRALAMALAR

	ÜNİVERSİTE ADI	KONTENJAN	2022	
			PUAN	SIRALAMA
EN YÜKSEK	 <p>MARDİN ARTUKLU ÜNİVERSİTESİ Sağlık Hizmetleri Meslek Yüksekokulu</p>	42	336	524 bin
EN DÜŞÜK	 <p>KASTAMONU ÜNİVERSİTESİ Tosya Meslek Yüksekokulu (İkinci Öğretim)</p>	64	256	1 milyon 507 bin

FIZYOTERAPİ



GÖREVLERİ

Uzman doktorların teşhisleri sonrasında hazırlamış oldukları tedavi programını hastaya uygulamak için gerekli aletleri ve cihazları hazırlar. Mezunlar, hastaların fiziksel durumlarını iyileştirmek için doktorların hazırlamış olduğu programa harfiyen uyar. Uzman hekimin hazırlamış olduğu egzersiz programının yanı sıra ortez-protez uygulamalarını, elektroterapi uygulamalarını gerçekleştirir.

ÇALIŞMA ALANLARI

Hastane ve rehabilitasyon merkezleri, özel sağlık kurumları, özel eğitim merkezleri, spor merkezleri, profesyonel ve amatör spor kulüpleri, huzur evleri

MESLEĞİN GEREKTİRDİĞİ ÖZELLİKLER

Fen bilimlerine ilgili, göz ve ellerini eşgüdümle kullanabilen, el becerisi gelişmiş, başkalarını anlayabilen ve yardım etmekten hoşlanan, sabırlı, dikkatli ve sorumluluk sahibi kişiler olması gerekir.

Çalışma ortamları hastane veya daha küçük sağlık kuruluşu ortamıdır.

BÖLÜM İÇİN GEREKEN TABAN PUAN VE SIRALAMALAR

	ÜNİVERSİTE ADI	KONTENJAN	2022	
			PUAN	SIRALAMA
EN YÜKSEK	 <p>ANTALYA AKDENİZ ÜNİVERSİTESİ Sağlık Hizmetleri Meslek Yüksekokulu</p>	74	350	418 bin
EN DÜŞÜK	 <p>İĞDIR ÜNİVERSİTESİ Sağlık Hizmetleri Meslek Yüksekokulu</p>	54	296	923 bin

GEMİ İNŞAATI



GÖREVLERİ

Proje tasarımlarının ve çizimlerinin yapılması, kalite kontrol yapılması, ölçme ve kontrollerin yapılması, kullanılacak malzemelerin belirlenmesi ve daha birçok görevleri bulunmaktadır.

ÇALIŞMA ALANLARI



Savunma Sanayii Başkanlığı, gemi tasarımı atölyeleri, kamu ve özel tersanelerde, liman

MESLEĞİN GEREKTİRDİĞİ ÖZELLİKLER

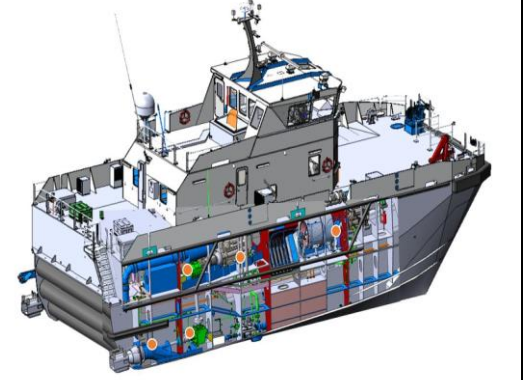
Fizik alanına ilgili ve başarılı, tasarım becerisi gelişmiş, yaratıcı, düzenli, çok yönlü düşünebilen kişiler olması gerekir.

Çalışma ortamları genellikle tersane ve limandır.

BÖLÜM İÇİN GEREKEN TABAN PUAN VE SIRALAMALAR

	ÜNİVERSİTE ADI	KONTENJAN	2022	
			PUAN	SIRALAMA
EN YÜKSEK	 <p>ÇANAKKALE ONSEKİZ MART ÜNİVERSİTESİ Deniz Teknolojileri Meslek Yüksekokulu</p>	52	320	664 bin
EN DÜŞÜK	 <p>BARTIN ÜNİVERSİTESİ Bartın Meslek Yüksekokulu</p>	32	275	1 milyon 202 bin

GEMİ MAKİNELERİ İŞLETMECİLİĞİ



GÖREVLERİ

Gemi içerisindeki elektrik üretim sistemlerinden itici güç sistemine, kazan sisteminden bunlarla ilgili operasyonlara ve bakımlara kadar birçok alandan sorumludur. Gemi için yakıt, su ve yağ alımından sorumludur. Gemi makinelerine dair bir problem çıkmaması adına önlemler alır. Bununla birlikte periyodik kontroller yapar. Makinelerin basınç, yağ durumu, yakıtları, ısı ve çalışma devirleri gibi parametrelerini denetler.

ÇALIŞMA ALANLARI

Denizde yük ve yolcu taşımacılığı firmaları, tersaneler, limanlar

MESLEĞİN GEREKTİRDİĞİ ÖZELLİKLER

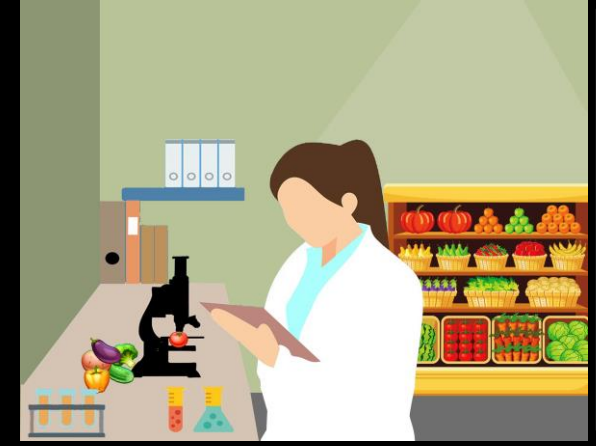
Fizik alanında gelişmiş, sorumlu, görsel algısı gelişmiş, tamir işlerinden hoşlanan, çok yönlü düşünebilen kişiler olması gerekir.

Çalışma ortamları genellikle gemi içidir.

BÖLÜM İÇİN GEREKEN TABAN PUAN VE SIRALAMALAR

	ÜNİVERSİTE ADI	KONTENJAN	2022	
			PUAN	SIRALAMA
EN YÜKSEK	 İSTANBUL GALATASARAY ÜNİVERSİTESİ Denizcilik Meslek Yüksekokulu (İkinci Öğretim)	27	381	260 bin
EN DÜŞÜK	 ZONGULDAK BÜLENT ECEVİT ÜNİVERSİTESİ Alaplı Meslek Yüksekokulu	47	286	1 milyon 49 bin

GIDA TEKNOLOJİSİ



GÖREVLERİ

Üretimin planlı olarak gerçekleşmesi için gerekli önlemleri alır ve uygular. Ürünlerin kalitesini kontrol etmek için analiz yapar, yapılan analizleri raporlayarak ilgili kurum ve kişileri bilgilendirir. Üretilen ürünlerin standartlara uygun olarak paketlenmesini sağlar. Gıda hijyenini sağlar. Üretilen gıdaların mikrobiyolojik, fiziksel ve kimyasal kontrolünü yapar. Kalitesiz ve sağlığı tehdit eden ürünlerin piyasaya sürülmesini önler.

ÇALIŞMA ALANLARI

Kamu ve özel gıda firmaları

MESLEĞİN GEREKTİRDİĞİ ÖZELLİKLER

Fen bilimlerine özellikle de kimyaya ilgili, araştırma-inceleme yapmayı ve bunları raporlaştırmayı seven, titiz, düzenli, sorumlu kişiler olması gerekir.

Çalışma ortamları fabrika içinde makinelerin bulunduğu yer olabileceği gibi fabrika içinde odası da olabilir.

BÖLÜM İÇİN GEREKEN TABAN PUAN VE SIRALAMALAR

	ÜNİVERSİTE ADI	KONTENJAN	2022	
			PUAN	SIRALAMA
EN YÜKSEK	 <p>İSTANBUL ÜNİVERSİTESİ-CERRAHPAŞA Veterinerlik Meslek Yüksekokulu</p>	54	318	682 bin
EN DÜŞÜK	 <p>BİTLİS EREN ÜNİVERSİTESİ Organize Sanayi Bölgesi Meslek Yüksekokulu</p>	32	224	2 milyon 88 bin

GIYİM ÜRETİM TEKNOLOJİSİ



GÖREVLERİ

İş ve zaman planlaması yapmak, yeni giysi modelleri tasarlamak, modellerin kalıplarını hazırlamak, kumaş kalitesi, rengi ve miktarının üretime uygun olup olmadığını kontrol etmek, seri üretim için gerekli işleri planlamak, numune dikimi hazırlamak görevlerindedir. Ürünün hazırlanmasından paketlenmesi, depolanması ve pazarlanmasına kadar geçen tüm aşamalardan sorumludur.

ÇALIŞMA ALANLARI

Tekstil, moda tasarım sektörleri

MESLEĞİN GEREKTİRDİĞİ ÖZELLİKLER

Modayı takip eden, tasarım becerisi gelişmiş, yaratıcı, düzenli çalışan kişiler olması gerekir.

Çalışma ortamları ofis ortamı olabileceği gibi mağaza içi de olabilir.

BÖLÜM İÇİN GEREKEN TABAN PUAN VE SIRALAMALAR

	ÜNİVERSİTE ADI	KONTENJAN	2022		
			PUAN	SIRALAMA	
EN YÜKSEK		İSTANBUL MİMAR SİNAN GÜZEL SANATLAR ÜNİ. Meslek Yüksekokulu	42	339	500 bin
EN DÜŞÜK		MALATYA TURGUT ÖZAL ÜNİVERSİTESİ Yeşilyurt Meslek Yüksekokulu	27	223	2 milyon 103 bin

GRAFİK TASARIMI



GÖREVLERİ

Bir mesajı görsel yolla belirli bir hedef kitleye ulaştırmak amacıyla logo, afiş, büyük boy sokak afişi, basın ilanı, ambalaj, kitap, dergi, tanıtım filmleri, çizgi film gibi iletişim kanallarında yayınlanmak üzere yazı ve görsel elemanlarla sanatsal ölçütler içinde tasarlayan kişidir.

ÇALIŞMA ALANLARI

Reklam ajansları, tanıtım atölyeleri, endüstri, ticaret, medya, film sektörleri

MESLEĞİN GEREKTİRDİĞİ ÖZELLİKLER

Biçim ve mekan ilişkisini görebilen, renkleri algılayabilen, hayal gücü zengin, yaratıcı, tasarımlarını çizgi yolu ile ifade edebilen, sanatsal alanlara ilgili, yeniliklere açık, teknolojiyi yakından izleyen kişiler olması gerekir.

Büroda bilgisayarla veya çizim masası üzerinde, zaman zaman sakin ortamlarda, film ve fotoğraf stüdyolarında, ajanslarda, çalışmak durumundadır.

BÖLÜM İÇİN GEREKEN TABAN PUAN VE SIRALAMALAR

	ÜNİVERSİTE ADI	KONTENJAN	2022	
			PUAN	SIRALAMA
EN YÜKSEK	 <p>İSTANBUL ÜNİVERSİTESİ-CERRAHPAŞA Teknik Bilimler Meslek Yüksekokulu</p>	64	355	389 bin
EN DÜŞÜK	 <p>BAYBURT ÜNİVERSİTESİ Teknik Bilimler Meslek Yüksekokulu</p>	63	236	1 milyon 862 bin

HARİTA VE KADASTRO



GÖREVLERİ

Altyapı hizmetleri, ulaşım ve yol güzergahları, kent bilgi sistemleri, bazı yapı projeleri ve haritalandırma gibi alanlarda görev alabilirler. Ayrıca afet yönetim sistemlerinin geliştirilmesinde, arsa ve arazilerin düzenlenmesi ve bu sürecin yönetilmesi için alanında profesyonel insanlara ihtiyaç duyulur.

ÇALIŞMA ALANLARI

Tapu Kadastro Genel Müdürlüğü, KGM, inşaat, mühendislik firmaları

MESLEĞİN GEREKTİRDİĞİ ÖZELLİKLER

Fen bilimlerine ve coğrafyaya ilgili, inceleme ve araştırma yapmaya meraklı, görsel algısı gelişmiş kişiler olması gerekir.

Genellikle şantiye, arazi gibi açık alanda çalışmalar yürütüp elde ettikleri verileri büro gibi ortamlarda kağıt üzerine dökerler.

BÖLÜM İÇİN GEREKEN TABAN PUAN VE SIRALAMALAR

	ÜNİVERSİTE ADI	KONTENJAN	2022		
			PUAN	SIRALAMA	
EN YÜKSEK		ANKARA HACETTEPE ÜNİVERSİTESİ Başkent Organize Sanayi Bölgesi Teknik Bilimler Meslek Yüksekokulu	54	318	682 bin
EN DÜŞÜK		KONYA SELÇUK ÜNİVERSİTESİ Taşkent Meslek Yüksekokulu	62	227	2 milyon 25 bin

HİBRİT VE ELEKTRİKLİ TAŞITLAR TEKNOLOJİSİ



GÖREVLERİ

Hibrid ve elektrikli araçların tasarımının yapılmasına ve üretiminin gerçekleştirilmesine katkı sağlar, şeklinde verilebilir. Kalite kontrol birimlerinde çalışabilirler, AR-GE çalışmalarına katkı sağlarlar, araçların bakım onarım sürecinde çalışabilirler.

ÇALIŞMA ALANLARI

TOGG, Savunma Sanayii Başkanlığı, otomotiv ve parça üretim tesisleri

MESLEĞİN GEREKTİRDİĞİ ÖZELLİKLER

Fizik, mekanik alanlarına ilgili ve başarılı, tasarım, proje geliştirme becerisi gelişmiş, sorumlu, titiz, düzenli kişiler olması gerekir.

Çalışma ortamı genellikle fabrikadır.

BÖLÜM İÇİN GEREKEN TABAN PUAN VE SIRALAMALAR

	ÜNİVERSİTE ADI	KONTENJAN	2022	
			PUAN	SIRALAMA
EN YÜKSEK	 <p>BURSA ULUDAĞ ÜNİVERSİTESİ Teknik Bilimler Meslek Yüksekokulu</p>	53	353	401 bin
EN DÜŞÜK	 <p>TOKAT GAZİOSMANPAŞA ÜNİVERSİTESİ Turhal Meslek Yüksekokulu</p>	41	282	1 milyon 115 bin

HUKUK BÜRO YÖNETİMİ VE SEKRETERLİĞİ



GÖREVLERİ

Adliye teşkilatı, barolar, avukatlık büroları, hukuk müşavirlikleri gibi kurum ve kuruluşların yazılarını yazan, kayıtlarını tutan kişidir. Yöneticisini günlük faaliyetler hakkında bilgilendirir. İşyerine gelen müvekkilleri ve ziyaretçileri kabul eder ve görüşmek istenen kişiyle (avukat, savcı, hukuk müşaviri gibi) görüşmesini sağlar. Duruşma günlerini izleme defterine kaydeder. İstem üzerine tapu veya diğer kütük belgelerini çıkartır. Baronun kendisine verdiği kartla (bir çeşit yetki belgesi) adliyeden veya icra dairesinden davayla ilgili evrak kopyasını alır.

ÇALIŞMA ALANLARI

Adliye, avukatlık bürosu, baro, hukuk müşavirliği veya özel işletmelerin hukuk servisi ya da icra takip servisleri

MESLEĞİN GEREKTİRDİĞİ ÖZELLİKLER

Belleği güçlü, ayrıntıya dikkat edebilen, rutin iş yapmaktan sıkılmayan, sabırlı, sorumluluk sahibi, güvenilir, nazik, insanlarla kolay iletişim kurabilen, doğru diksiyona, problem çözme becerilerine sahip kişiler olması gerekir.

Çalışma ortamları ofis ortamıdır.

BÖLÜM İÇİN GEREKEN TABAN PUAN VE SIRALAMALAR

	ÜNİVERSİTE ADI	KONTENJAN	2022	
			PUAN	SIRALAMA
EN YÜKSEK	 ANKARA ÜNİVERSİTESİ Hukuk Fakültesi Adalet Meslek Yüksekokulu	54	319	671 bin
EN DÜŞÜK	 BİTLİS EREN ÜNİVERSİTESİ Güroymak Meslek Yüksekokulu	42	230	1 milyon 977 bin

İÇ MEKAN TASARIMI



GÖREVLERİ

Bir mekanın iç donanımını çizip tasarlamak ve bu tasarımı mekana uygulamak görevleri arasındadır. Ayrıca mekan olduğu kadar eşyaların da tasarımının yapılması veya var olanın değiştirilmesi de görevi olabilir.

ÇALIŞMA ALANLARI

Mimarlık, mühendislik firmaları

MESLEĞİN GEREKTİRDİĞİ ÖZELLİKLER

Hayal gücü yüksek, yaratıcı ve yaptığı işi standartlara uygun şekilde tamamlayabilecek, sorumluluk sahibi kişiler olması beklenmektedir.

Çalışma ortamları genellikle ofis ortamlarıdır.

BÖLÜM İÇİN GEREKEN TABAN PUAN VE SIRALAMALAR

	ÜNİVERSİTE ADI	KONTENJAN	2022	
			PUAN	SIRALAMA
EN YÜKSEK	 İZMİR EGE ÜNİVERSİTESİ Ege Meslek Yüksekokulu	42	340	490 bin
EN DÜŞÜK	 ERZİNCAN BİNALI YILDIRIM ÜNİVERSİTESİ Üzümlü Meslek Yüksekokulu	27	221	2 milyon 145 bin

İKLİMLENDİRME VE SOĞUTMA TEKNOLOJİSİ



GÖREVLERİ

Hem iş yerlerinde hem de yaşam alanlarında soğutma ve ısıtma sistemlerinin projesi, kurulumu, üretimi, bakım ve onarımı işlerinden sorumludurlar.

ÇALIŞMA ALANLARI

Soğutma ve ısıtma sistemleri üreten fabrikalar, bu sistemlerin satışını yapan mağazalar, soğuk hava depoları, alışveriş merkezleri, teknik servisler

MESLEĞİN GEREKTİRDİĞİ ÖZELLİKLER

Birşeyler kurma, oluşturma, parçaları bütünleştirme konularına ilgili, titiz, düzenli çalışan, sebep-sonuç ilişkisi kurabilen kişiler olması gerekir.

Çalışma ortamları fabrika-teknik servis ortamı olabileceği gibi daha çok ev veya iş yerlerine kurulum ve onarım için sıkça gezdikleri için sabit değildir.

BÖLÜM İÇİN GEREKEN TABAN PUAN VE SIRALAMALAR

	ÜNİVERSİTE ADI	KONTENJAN	2022	
			PUAN	SIRALAMA
EN YÜKSEK	 <p>İSTANBUL ÜNİVERSİTESİ-CERRAHPAŞA Teknik Bilimler Meslek Yüksekokulu</p>	64	291	990 bin
EN DÜŞÜK	 <p>KARABÜK ÜNİVERSİTESİ Türkiye Odalar ve Borsalar Birliği Teknik Bilimler Meslek Yüksekokulu</p>	32	224	2 milyon 76 bin

İLK VE ACIL YARDIM



GÖREVLERİ

Kaza, yangın gibi felaketler sonucunda yaralananlarla, kalp krizi, felç, solunum yetersizliği gibi nedenlerle birden bire hastalanan insanları, gerektiğinde buldukları yerde ilk tedavilerini yapıp, güvenli bir şekilde hastanelerin acil servisine getiren kişidir.

ÇALIŞMA ALANLARI

Kamu-özel ve üniversite hastanelerinin ambulans servisi veya acil poliklinikleri

MESLEĞİN GEREKTİRDİĞİ ÖZELLİKLER

Biyolojiye ilgili, hastalara yardım etmekten hoşlanan, çabuk ve doğru karar verebilen, el becerisi olan, dikkatli, soğukkanlı ve sorumluluk duygusu güçlü, başkalarıyla iyi iletişim kurabilen kişiler olması gerekir.

Çalışma ortamları sabit değildir. Sıkça ambulans içinde hastanın bulunduğu yere giderler.

BÖLÜM İÇİN GEREKEN TABAN PUAN VE SIRALAMALAR

	ÜNİVERSİTE ADI	KONTENJAN	2022	
			PUAN	SIRALAMA
EN YÜKSEK	 <p>ANKARA SAĞLIK BİLİMLERİ ÜNİVERSİTESİ Gülhane Sağlık Meslek Yüksekokulu (Kız) (İçişleri Bakanlığı Adına)</p>	3	433	109 bin
EN DÜŞÜK	 <p>GÜMÜŞHANE ÜNİVERSİTESİ Şiran Dursun Keleş Sağlık Hizmetleri Meslek Yüksekokulu</p>	54	312	792 bin

İHA TEKNOLOJİSİ VE OPERATÖRLÜĞÜ



GÖREVLERİ

İHA sistem tasarımları, montajı, parça üretimi, AR-GE, pilot, yer operatörü ya da bakım faaliyetlerinde görevlendirilebilirler. İHA tasarım, pazarlama ve teknik danışman olarak görev alabilirler. Özel işletmelere bağlı olarak keşif, gözlem, arama kurtarma, fotoğrafçılık, yangın tespiti, tarım, haritalama ve taşımacılık gibi alanlarda istihdam edilebilir ya da bireysel olarak çalışma gerçekleştirebilirler.

ÇALIŞMA ALANLARI

Savunma Sanayii Başkanlığı, İHA üreten, onarımını yapan firmalar

MESLEĞİN GEREKTİRDİĞİ ÖZELLİKLER

Havacılığa meraklı olan, yüksek teknolojiye ilgili, yüksek dikkat ve sorumluluk sahibi olan, stresli durumlarla başa çıkabilme yeteneği gösteren kişiler olması gerekir.

Çalışma ortamları genellikle fabrika ortamıdır.

BÖLÜM İÇİN GEREKEN TABAN PUAN VE SIRALAMALAR

	ÜNİVERSİTE ADI	KONTENJAN	2022	
			PUAN	SIRALAMA
EN YÜKSEK	 ESKİŞEHİR TEKNİK ÜNİVERSİTESİ Porsuk Meslek Yüksekokulu	54	370	307 bin
EN DÜŞÜK	 MUŞ ALPARSLAN ÜNİVERSİTESİ Teknik Bilimler Meslek Yüksekokulu	42	311	757 bin

İŞ SAĞLIĞI VE GÜVENLİĞİ



GÖREVLERİ

İş yerlerini, işin yürütülmesi nedeniyle oluşan tehlikelerden ve sağlığa zarar verebilecek koşullardan arındırarak daha iyi bir çalışma ortamı sağlamak için bir plan kapsamında iş güvenliğiyle görevli mühendise bağlı olarak çalışan kişidir.

ÇALIŞMA ALANLARI

Çalışma ve Sosyal Güvenlik Bakanlığı İş Sağlığı ve Güvenliği Merkezi Müdürlükleri ve diğer kamu kuruluşları ile özel sektör işletmeleri

MESLEĞİN GEREKTİRDİĞİ ÖZELLİKLER

Ayrıntıları algılayabilen, stres altında çalışabilen, çabuk ve doğru karar verebilen, tertipli ve düzenli çalışabilen, tedbirli, yönergeleri algılayabilen, sorumluluk sahibi kişiler olması gerekir.

Çalışma alanı üretimin yapıldığı her yerdir. Tam gün çalışma, gece çalışması, vardiyalı çalışma, hafta sonu çalışması söz konusudur.

BÖLÜM İÇİN GEREKEN TABAN PUAN VE SIRALAMALAR

	ÜNİVERSİTE ADI	KONTENJAN	2022	
			PUAN	SIRALAMA
EN YÜKSEK	 <p>İSTANBUL MARMARA ÜNİVERSİTESİ Teknik Bilimler Meslek Yüksekokulu</p>	54	329	577 bin
EN DÜŞÜK	 <p>KIRKLARELİ ÜNİVERSİTESİ Vize Meslek Yüksekokulu (İkinci Öğretim)</p>	54	229	1 milyon 986 bin

KİMYA TEKNOLOJİSİ



GÖREVLERİ

Kimyasal maddelerle üretim yapan işletmelerdeki laboratuvarlarda istenilen düzeyde ve kalitede ürün elde etmek için çalışmalarını sürdürürler.

ÇALIŞMA ALANLARI

İlaç sanayi, sağlık, gıda, tekstil başta olmak üzere kamu ve özel firmalar

MESLEĞİN GEREKTİRDİĞİ ÖZELLİKLER

Kimyaya ilgili ve başarılı, insanların pek olmadığı laboratuvar ortamında sürekli çalışmaktan sıkılmayacak, araştırma-inceleme yapmaya ilgili, sebep-sonuç ilişkisi kurabilen kişiler olması gerekir.

Çalışma ortamları genellikle laboratuvar ortamıdır.

BÖLÜM İÇİN GEREKEN TABAN PUAN VE SIRALAMALAR

	ÜNİVERSİTE ADI	KONTENJAN	2022	
			PUAN	SIRALAMA
EN YÜKSEK	 <p>İZMİR EGE ÜNİVERSİTESİ Ege Meslek Yüksekokulu</p>	82	313	728 bin
EN DÜŞÜK	 <p>KAHRAMANMARAŞ SÜTÇÜ İMAM ÜNİVERSİTESİ Afşin Meslek Yüksekokulu</p>	40	231	1 milyon 946 bin

KONTROL VE OTOMASYON TEKNOLOJİSİ



GÖREVLERİ

Elektrik, elektronik, mekanik ve bilgisayar tabanlı tüm endüstriyel otomasyon sistemlerinin üretiminde çalışan kişidir. Bu sistemlerde ortaya çıkan problem veya aksaklıkların giderilmesi için teknikerlik yaparlar.

ÇALIŞMA ALANLARI

Otomasyon makinelerin kullanıldığı fabrikalar

MESLEĞİN GEREKTİRDİĞİ ÖZELLİKLER

Bir işi planlayıp yürütebilme yeteneğine sahip, sebep-sonuç ilişkisi kurabilen, makinelerle çalışmaya ve tamir işlerine ilgili, titiz kişiler olması gerekir.

Çalışma ortamları fabrika ortamıdır.

BÖLÜM İÇİN GEREKEN TABAN PUAN VE SIRALAMALAR

	ÜNİVERSİTE ADI	KONTENJAN	2022	
			PUAN	SIRALAMA
EN YÜKSEK	 <p>İSTANBUL MARMARA ÜNİVERSİTESİ Teknik Bilimler Meslek Yüksekokulu</p>	54	350	423 bin
EN DÜŞÜK	 <p>ARTVİN ÇORUH ÜNİVERSİTESİ Borçka Acarlar Meslek Yüksekokulu</p>	42	228	2 milyon 11 bin

LABORANT VE VETERİNER SAĞLIK



GÖREVLERİ

Hayvan bakımı, hayvan üretimi, hayvan üremelerinin kontrolü, hayvan sağlığı kontrolü veteriner hekimlere genel anlamda yardımcı olmak başlıca görevleridir.

ÇALIŞMA ALANLARI

Büyükbaş Hayvan Çiftlikleri, Hayvan Hastaneleri, Veteriner Klinikleri, Yem Fabrikaları, İlaç Firmaları, Gıda Kontrol Merkezleri

MESLEĞİN GEREKTİRDİĞİ ÖZELLİKLER

Kimya ve biyolojiye ilgili, hayvanları seven, araştırma-inceleme yapmaya ilgili kişiler olması gerekir.

Çalışma ortamları laboratuvar, veteriner kliniği olabileceği gibi hayvanların topluca olduğu kurum ve kuruluşlar da olabilir.

BÖLÜM İÇİN GEREKEN TABAN PUAN VE SIRALAMALAR

	ÜNİVERSİTE ADI	KONTENJAN	2022	
			PUAN	SIRALAMA
EN YÜKSEK	 ANKARA YILDIRIM BEYAZIT ÜNİVERSİTESİ Sağlık Hizmetleri Meslek Yüksekokulu	54	335	531 bin
EN DÜŞÜK	 MUŞ ALPARSLAN ÜNİVERSİTESİ Bulanık Meslek Yüksekokulu	42	242	1 milyon 742 bin

MAKİNE



GÖREVLERİ

Üretim sektöründe makine mühendislerinin teknik çizimlerini yaparak seri üretime gönderdikleri parçaların, beklenen kalitede üretilmesini sağlamak için çalışmaktadır. Üretim planının uygun bir şekilde tatbik edilmesini ve seri üretimin sorunsuz bir şekilde devam etmesinde görev alırlar.

ÇALIŞMA ALANLARI

Makinenin olduğu her türlü sektördeki fabrikalar

MESLEĞİN GEREKTİRDİĞİ ÖZELLİKLER

Çizim yeteneği olan, tasarlama veya tasarlanmış olanı geliştirme becerisi olan, sebep-sonuç ilişkisi kurabilen, sorun çözme sakinliğine sahip kişiler olması gerekir.

Çalışma ortamları fabrika olabileceği gibi üst pozisyonlara gelirse ofiste de çalışabilir.

BÖLÜM İÇİN GEREKEN TABAN PUAN VE SIRALAMALAR

	ÜNİVERSİTE ADI	KONTENJAN	2022	
			PUAN	SIRALAMA
EN YÜKSEK	 <p>İSTANBUL MARMARA ÜNİVERSİTESİ Teknik Bilimler Meslek Yüksekokulu</p>	64	352	406 bin
EN DÜŞÜK	 <p>İĞDIR ÜNİVERSİTESİ Iğdır Teknik Bilimler Meslek Yüksekokulu</p>	31	229	1 milyon 985 bin

MEKATRONİK



GÖREVLERİ

Mekatronik, hem elektrik hem de mekanik sistemlere odaklanan ve aynı zamanda robotik, elektronik, bilgisayar, telekomünikasyon, sistemler, kontrol ve ürün gibi birçok kombinasyonunu içeren çok disiplinli bir daldır. Bu bölümü bitirenler bu alt dalları birleştiren çözüm yolları üretirler.

ÇALIŞMA ALANLARI

Telefon-bilgisayar, beyaz eşya sektörleri başta olmak üzere elektrikli eşya üretimi yapan firmalar

MESLEĞİN GEREKTİRDİĞİ ÖZELLİKLER

Elektrik-elektronik alanlarına ilgili, tasarlama, üretme, ortaya çıkan sorunu çözmekte yetenekli olan kişiler olması gerekir.

Çalışma ortamları genellikle ofis ortamıdır.

BÖLÜM İÇİN GEREKEN TABAN PUAN VE SIRALAMALAR

	ÜNİVERSİTE ADI	KONTENJAN	2022	
			PUAN	SIRALAMA
EN YÜKSEK	 İZMİR EGE ÜNİVERSİTESİ Ege Meslek Yüksekokulu (Erkek)	26	368	318 bin
EN DÜŞÜK	 MUŞ ALPARSLAN ÜNİVERSİTESİ Teknik Bilimler Meslek Yüksekokulu	32	232	1 milyon 937 bin

MİMARİ RESTORASYON



GÖREVLERİ

Taşınır ve taşınmaz sanat eserleri ile kültür varlıklarına ait çizimlerin yapılması, rölövelerinin alınması, korunması, bakım ve onarımı için gerekli çalışmaları yapan kişidir.

ÇALIŞMA ALANLARI

Kültür ve Turizm Bakanlığı, müzeler, mimarlık-mühendislik ofisleri-firmaları

MESLEĞİN GEREKTİRDİĞİ ÖZELLİKLER

Tarihe, sanata, kültürel varlıklara ilgi duyan, araştıran, bu değerli eserleri korumak için titiz çalışan kişiler olması gerekir.

Çalışma ortamları çok değişkendir, ofis, müze, arkeolojik kazı alanı, antik kent vs. olabilir.

BÖLÜM İÇİN GEREKEN TABAN PUAN VE SIRALAMALAR

	ÜNİVERSİTE ADI	KONTENJAN	2022		
			PUAN	SIRALAMA	
EN YÜKSEK		İSTANBUL MİMAR SİNAN GÜZEL SANATLAR ÜNİ. Meslek Yüksekokulu	49	366	329 bin
EN DÜŞÜK		KARABÜK ÜNİVERSİTESİ Safranbolu Şefik Yılmaz Dizdar Meslek Yüksekokulu (İkinci Öğretim)	64	223	2 milyon 110 bin

MODA TASARIMI



GÖREVLERİ

Günümüzde ve gelecekteki giysilerin ve giysiyi tamamlayan aksesuarların tasarımını yapan, çizen, gerektiğinde çizdiği modeli kalıba dönüştürerek ilk deneme ürününün elde edilmesini gerçekleştiren kişidir.

ÇALIŞMA ALANLARI

Tekstil, hazır giyim, giyim aksesuarı sektörleri

MESLEĞİN GEREKTİRDİĞİ ÖZELLİKLER

Sanata ve moda ile ilgili, yeniliğe açık, yaratıcı, hayal gücü zengin, estetiğe önem veren, çeşitli modeller tasarlayabilen, tasarımlarını teknik ve artistik çizimlerle ifade edebilen, ayrıntıları görebilen, renkleri algılayabilen kişiler olması gerekir.

Çalışma ortamı genellikle tasarım sürecinde ofis, sonrasında stüdyo olmaktadır.

BÖLÜM İÇİN GEREKEN TABAN PUAN VE SIRALAMALAR

	ÜNİVERSİTE ADI	KONTENJAN	2022	
			PUAN	SIRALAMA
EN YÜKSEK	 <p>İSTANBUL MARMARA ÜNİVERSİTESİ Teknik Bilimler Meslek Yüksekokulu</p>	54	345	455 bin
EN DÜŞÜK	 <p>ERZİNCAN BİNALI YILDIRIM ÜNİVERSİTESİ Meslek Yüksekokulu</p>	42	229	1 milyon 991 bin

MUHASEBE VE VERGİ UYGULAMALARI



GÖREVLERİ

Kurum ve kuruluşların muhasebe ve vergiyle ilgili işlemlerini kaydeden, gerektiğinde bunları izleyen ve denetleyen kişidir. Muhasebe ile ilgili fişleri, fatura ve belgeleri bilgisayarda ilgili yerlere kaydeder, belgelerin korunması, dosyalanması ve denetimiyle ilgili işlemleri yapar.

ÇALIŞMA ALANLARI

Vergi daireleri, muhasebe büroları, işletmelerin muhasebe servisleri

MESLEĞİN GEREKTİRDİĞİ ÖZELLİKLER

Matematik ve mantık konularında başarılı, ayrıntılar üzerinde uzun süre dikkatle çalışabilen, ofis ortamında çalışmaktan hoşlanan, dikkatli, sabırlı, düzenli ve titiz, sorumluluk sahibi kişiler olması gerekir.

Çalışma ortamları genellikle ofis ortamıdır.

BÖLÜM İÇİN GEREKEN TABAN PUAN VE SIRALAMALAR

	ÜNİVERSİTE ADI	KONTENJAN	2022	
			PUAN	SIRALAMA
EN YÜKSEK	 <p>İSTANBUL MARMARA ÜNİVERSİTESİ Sosyal Bilimler Meslek Yüksekokulu</p>	74	323	636 bin
EN DÜŞÜK	 <p>GİRESUN ÜNİVERSİTESİ Giresun Meslek Yüksekokulu</p>	42	225	2 milyon 66 bin

NÜKLEER TIP TEKNİKLERİ



GÖREVLERİ

Hastalara tanı koymak için kullanılan görüntüleme cihazlarının kontrolünü yapar ve kalitesini takip ederler. Ayrıca bu görüntüleme cihazlarını kullanarak görüntüleme yaparlar. Hastaya gerekli bilgilendirmeyi yaparak ilgili formları doldurmalarına yardımcı olurlar. Hastaların, yapılacak teste uygun şekilde hazırlanmasına yardımcı olurlar. Efor testi de bunlardan biridir.

ÇALIŞMA ALANLARI

Kamu-özel ve üniversite hastaneleri

MESLEĞİN GEREKTİRDİĞİ ÖZELLİKLER

Tertipli, titiz, hastalarla iyi iletişim kurabilen, cihazı kullanırken hastaya zarar gelmesini önlemek için dikkatli kişiler olması gerekir.

Çalışma ortamları görüntüleme cihazlarının olduğu yerdir. Radyasyon tehlikesi yüksektir.

BÖLÜM İÇİN GEREKEN TABAN PUAN VE SIRALAMALAR

	ÜNİVERSİTE ADI	KONTENJAN	2022	
			PUAN	SIRALAMA
EN YÜKSEK	 İZMİR DOKUZ EYLÜL ÜNİVERSİTESİ Sağlık Hizmetleri Meslek Yüksekokulu	42	321	656 bin
EN DÜŞÜK	 İSTANBUL ÜNİVERSİTESİ-CERRAHPAŞA Sağlık Hizmetleri Meslek Yüksekokulu	54	316	703 bin

NOT: Bu bölüm sadece 2 kamu üniversitesinde bulunmaktadır.

ODYOMETRİ



GÖREVLERİ

İnsanların işitme bozukluğunun derecesini çeşitli testler yardımıyla saptayan ve hastanın durumuna göre işitme cihazı ihtiyacını belirleyen ve uygulayan, gerekli durumlarda konuşma tedavisi veren kişidir.

ÇALIŞMA ALANLARI

Hastaneler, muayenehaneler, özel eğitim merkezleri, işitme engelliler okulu

MESLEĞİN GEREKTİRDİĞİ ÖZELLİKLER

Biyoloji, elektronik ve fizik konularına ilgili, hasta insanlara yardım etmekten hoşlanan, sorumluluk sahibi, dikkatli, titiz, hoşgörülü ve sabırlı kişiler olması gerekir.

Çalışma ortamları genellikle hastanelerin odyometri bölümündedir. Bazen okullara işitme taraması için gidebilirler.

BÖLÜM İÇİN GEREKEN TABAN PUAN VE SIRALAMALAR

	ÜNİVERSİTE ADI	KONTENJAN	2022		
			PUAN	SIRALAMA	
EN YÜKSEK		ANKARA HACETTEPE ÜNİVERSİTESİ Sağlık Hizmetleri Meslek Yüksekokulu	74	351	417 bin
EN DÜŞÜK		ZONGULDAK BÜLENT ECEVİT ÜNİVERSİTESİ Ahmet Erdoğan Sağlık Hizmetleri Meslek Yüksekokulu	77	299	885 bin

OPTİSYENLİK



GÖREVLERİ

Göz doktoru tarafından tanısı konmuş hastalara, reçetelerine göre görme bozukluklarının giderilmesi veya hafifletilmesi için kullanılan optik gereçleri (gözlük, kontakt lens vb.) hazırlayan ve uygulayan kişidir.

ÇALIŞMA ALANLARI

Optik ürünleri üreten firmalar ve satan dükkanlar

MESLEĞİN GEREKTİRDİĞİ ÖZELLİKLER

Fizik ve biyoloji konularına, özellikle fiziğin optik (ışık) konusuna ilgi duyan, el ve parmaklarını eşgüdümlü kullanma becerisi olan, estetiğe önem veren, dikkatli, sabırlı ve sorumluluk sahibi kişiler olması beklenir.

Çalışma ortamları genellikle optik dükkanlarıdır.

BÖLÜM İÇİN GEREKEN TABAN PUAN VE SIRALAMALAR

	ÜNİVERSİTE ADI	KONTENJAN	2022	
			PUAN	SIRALAMA
EN YÜKSEK	 İZMİR EGE ÜNİVERSİTESİ Atatürk Sağlık Hizmetleri Meslek Yüksekokulu	69	348	433 bin
EN DÜŞÜK	 KARS KAFKAS ÜNİVERSİTESİ Kağızman Meslek Yüksekokulu	64	256	1 milyon 507 bin

ORMANCILIK VE ORMAN ÜRÜNLERİ



GÖREVLERİ

Çevresel koşullara göre ilgili mühendislerin hazırlamış olduğu çevresel projelerde her türlü uygulamada görev alabilirler. Söz konusu görevler; çevre ağaçlandırma, bataklıkların ıslah edilmesi ya da erozyon kontrolü gibi görevler olabilir.

ÇALIŞMA ALANLARI

Tarım ve Orman Bakanlığı, belediyelerin park ve bahçeler müdürlüğü, milli parklar, KGM

MESLEĞİN GEREKTİRDİĞİ ÖZELLİKLER

Plan yapma ve uygulama gücüne sahip, biyolojiye ilgili, açık havada çalışmaktan hoşlanan kişiler olması gerekir.

Çalışma ortamları genellikle açık havadır.

BÖLÜM İÇİN GEREKEN TABAN PUAN VE SIRALAMALAR

	ÜNİVERSİTE ADI	KONTENJAN	2022	
			PUAN	SIRALAMA
EN YÜKSEK	 <p>MERSİN ÜNİVERSİTESİ Mersin Meslek Yüksekokulu (Uzaktan Öğretim)</p>	84	322	646 bin
EN DÜŞÜK	 <p>ERZURUM ATATÜRK ÜNİVERSİTESİ İspir Hamza Polat Meslek Yüksekokulu</p>	54	260	1 milyon 442 bin

ORTOPEDİK PROTEZ VE ORTEZ



GÖREVLERİ

El, ayak ve benzeri organların kaybı durumunda, bu organların işlevlerini kısmen de olsa yerine getirecek olan yapay organların (protezlerin) ya da herhangi bir nedenle desteklenmesi, korunması ve düzeltilmesi gereken vücut kısımlarına uygulanan yardımcı cihazların (ortezlerin) yapımında çalışan kişidir.

ÇALIŞMA ALANLARI

Hastaneler ve aletleri üreten firmalar

MESLEĞİN GEREKTİRDİĞİ ÖZELLİKLER

Şekil ve uzay ilişkilerini algılama yeteneğine sahip, titiz ve dikkatli kişiler olması gerekir.

Çalışma ortamı fabrika olabileceği gibi hastane de olabilir.

BÖLÜM İÇİN GEREKEN TABAN PUAN VE SIRALAMALAR

	ÜNİVERSİTE ADI	KONTENJAN	2022	
			PUAN	SIRALAMA
EN YÜKSEK	 ANKARA HACETTEPE ÜNİVERSİTESİ Sağlık Hizmetleri Meslek Yüksekokulu	74	336	522 bin
EN DÜŞÜK	 EDİRNE TRAKYA ÜNİVERSİTESİ Sağlık Hizmetleri Meslek Yüksekokulu	72	292	974 bin

OTOMOTİV TEKNOLOJİSİ



GÖREVLERİ

Araçların bütün parçalarına hakim olarak gerektiğinde karoseri düzeltme, doğrultma işlemlerini gerçekleştirir. Aracı boyaya hazırlar ve uygun tekniklerle, renklerin uyumuna dikkat ederek oto boyama işlemlerini gerçekleştirir. Üretim sürecinde karoser imalatında çalışabilir. Hasarlı bir araç söz konusu olduğunda ise araçların onarımında görev alabilir ya da ekspertiz raporu hazırlayarak sigorta şirketleri ile gerekli uygulamaları yerine getirebilir.

ÇALIŞMA ALANLARI

Araç muayene istasyonları, otomotiv sanayi fabrika ve işletmeleri

MESLEĞİN GEREKTİRDİĞİ ÖZELLİKLER

Fizik ve mekaniğe ilgili, titiz iş yapan, araçlarla ilgili sorunlara doğru teşhis koyup uygulayan, kokulu-kirli ortamlarda çalışmaktan çekinmeyen kişiler olması gerekir.

Çalışma ortamı genellikle sanayi içindeki araç bakım-onarımı yapan tamircilerdir.

BÖLÜM İÇİN GEREKEN TABAN PUAN VE SIRALAMALAR

	ÜNİVERSİTE ADI	KONTENJAN	2022	
			PUAN	SIRALAMA
EN YÜKSEK	 <p>BURSA ULUDAĞ ÜNİVERSİTESİ Teknik Bilimler Meslek Yüksekokulu</p>	62	333	545 bin
EN DÜŞÜK	 <p>ŞIRNAK ÜNİVERSİTESİ Şirnak Meslek Yüksekokulu</p>	22	232	1 milyon 929 bin

OTOPSI YARDIMCILIĞI



GÖREVLERİ

Adli vaka raporlarının yazılması, otopsi yapılması, postmortem örneklerin alınması, otopsi sonrası cesedin uygun olarak kapatılması, örneklerin gönderilmesini ve/veya adli patoloji laboratuvarında çalışarak adli tıp uzmanlarına yardımcı olunmasını sağlamaktadır.

ÇALIŞMA ALANLARI

Adli Tıp Kurumu, hastanelerin otopsi-morg bölümleri

MESLEĞİN GEREKTİRDİĞİ ÖZELLİKLER

Biyolojiye ilgili, ölümlerden korkmayan, sağlam psikolojiye sahip, soğukkanlı, detaylara dikkat eden, titiz kişiler olması gerekir.

Çalışma ortamı genellikle adli tıp kurumu veya morg gibi ölümlerin incelendiği yerlerdir.

BÖLÜM İÇİN GEREKEN TABAN PUAN VE SIRALAMALAR

	ÜNİVERSİTE ADI	KONTENJAN	2022	
			PUAN	SIRALAMA
EN YÜKSEK	 <p>İSTANBUL SAĞLIK BİLİMLERİ ÜNİVERSİTESİ Hamidiye Sağlık Hizmetleri Meslek Yüksekokulu</p>	64	322	639 bin
EN DÜŞÜK	 <p>ELAZIĞ FIRAT ÜNİVERSİTESİ Sağlık Hizmetleri Meslek Yüksekokulu</p>	92	311	754 bin

NOT: Bu bölüm sadece 3 kamu üniversitesinde bulunmaktadır.

PATOLOJİ LABORATUVAR TEKNİKLERİ



GÖREVLERİ

Hastalıkların tanınması aşamasında doku ve vücut sıvılarının mikroskopik incelemesini yapan kişidir. Normal ve normal dışı hücrelerin ayrımını yapar, laboratuvar araçlarını dezenfekte ederek temizler. Yapılan deney, test ve analizlerin sonuçlarını rapor ederler.

ÇALIŞMA ALANLARI

Kamu, özel ve üniversite hastaneleri, Adli Tıp Kurumu

MESLEĞİN GEREKTİRDİĞİ ÖZELLİKLER

Biyoloji ve kimya ile ilgili, reaktif hava yolları hastalığı ve kokulara karşı alerjisi olmayan, dikkatli, sorumlu, ekip çalışmasına uygun ve kapalı yerlerde çalışmaktan hoşlanan kişiler olması gerekir.

Çalışma ortamları genellikle laboratuvar ortamlarıdır.

BÖLÜM İÇİN GEREKEN TABAN PUAN VE SIRALAMALAR

	ÜNİVERSİTE ADI	KONTENJAN	2022	
			PUAN	SIRALAMA
EN YÜKSEK	 <p>ANKARA GAZİ ÜNİVERSİTESİ Sağlık Hizmetleri Meslek Yüksekokulu</p>	74	328	586 bin
EN DÜŞÜK	 <p>BİNGÖL ÜNİVERSİTESİ Sağlık Hizmetleri Meslek Yüksekokulu (İkinci Öğretim)</p>	42	289	1 milyon 19 bin

PAZARLAMA



GÖREVLERİ

Bölümün amacı, alıştığı sektörde üretimden pazarlamaya kadar olan süreçleri yönetecek elemanlar yetiştirmektir.

ÇALIŞMA ALANLARI

Ticaret ve e-ticaret sektöründeki her sektörden firmalar

MESLEĞİN GEREKTİRDİĞİ ÖZELLİKLER

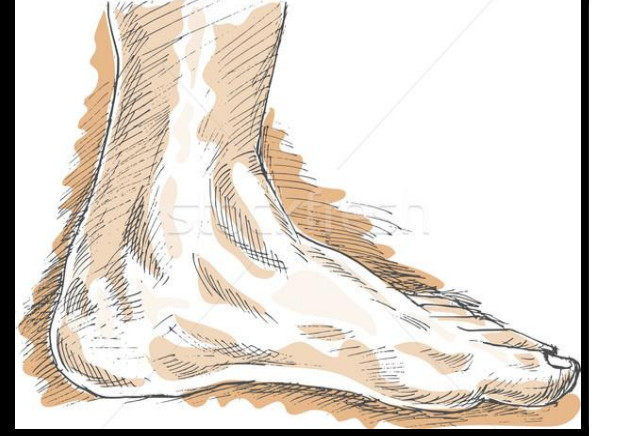
Kendini iyi ifade edebilen, karşısındaki kişileri ikna gücü yüksek, sosyal anlamda girişken, halkın ihtiyaç duyduğu ürünleri görebilen kişiler olması gerekir.

Çalışma ortamları değişkendir, ofis olabileceği gibi mağaza da olabilir.

BÖLÜM İÇİN GEREKEN TABAN PUAN VE SIRALAMALAR

	ÜNİVERSİTE ADI	KONTENJAN	2022	
			PUAN	SIRALAMA
EN YÜKSEK	 <p>İSTANBUL MARMARA ÜNİVERSİTESİ Sosyal Bilimler Meslek Yüksekokulu</p>	74	320	661 bin
EN DÜŞÜK	 <p>KAHRAMANMARAŞ SÜTÇÜ İMAM ÜNİVERSİTESİ Sosyal Bilimler Meslek Yüksekokulu</p>	79	225	2 milyon 70 bin

PODOLOJİ



GÖREVLERİ

Bireylerin ayak sağlığının korunması ve bakımı için ilgili uzman hekimin yönlendirmesine bağlı olarak hastaların ayak tedavisini yapan sağlık teknikeridir. Hekimin tedavisine bağlı olarak bandaj/sargı, tırnak protez, medikal ayak bakımı, parmak yastıkları, ayak destekleri uygulamaları yaparlar.

ÇALIŞMA ALANLARI

Hastane, poliklinikler, sağlık ocakları

MESLEĞİN GEREKTİRDİĞİ ÖZELLİKLER

Yardımseser, güler yüzlü, hoşgörölü, dikkatli, temiz, düzenli, sorumluluk duygusu yüksek, programlı çalışmayı seven, etkili iletişim kurma becerisine sahip, pratik ve hareketli çalışma temposuna uyum sağlayabilen kişiler olması gerekir.

Çalışma ortamları genellikle hastanelerdir.

BÖLÜM İÇİN GEREKEN TABAN PUAN VE SIRALAMALAR

	ÜNİVERSİTE ADI	KONTENJAN	2022	
			PUAN	SIRALAMA
EN YÜKSEK	 <p>ŞANLIURFA HARRAN ÜNİVERSİTESİ Şanlıurfa Sağlık Hizmetleri Meslek Yüksekokulu</p>	46	314	725 bin
EN DÜŞÜK	 <p>ZONGULDAK BÜLENT ECEVİT ÜNİVERSİTESİ Ahmet Erdoğan Sağlık Hizmetleri Meslek Yüksekokulu</p>	54	294	951 bin

NOT: Bu bölüm sadece 4 kamu üniversitesinde bulunmaktadır.

RADYO VE TELEVİZYON PROGRAMCILIĞI



GÖREVLERİ

Kamu veya özel medya kuruluşlarında televizyon programı yapım ve yönetiminde, kamera önü veya arkasında, haber hazırlama veya sunma görevlerinde bulunabilir.

ÇALIŞMA ALANLARI

Medya, radyo, televizyon, basım-yayın sektörleri

MESLEĞİN GEREKTİRDİĞİ ÖZELLİKLER

Kendini ifade etme becerisi, hitabeti gelişmiş, radyo ve özellikle televizyonda kişilerin programı izlemesi için gerektiğinde coşkulu davranışlar sergileyebilecek ve soğukkanlı kişiler olması gerekir.

Çalışma ortamı genellikle radyo-televizyon stüdyolarıdır.

BÖLÜM İÇİN GEREKEN TABAN PUAN VE SIRALAMALAR

	ÜNİVERSİTE ADI	KONTENJAN	2022	
			PUAN	SIRALAMA
EN YÜKSEK	 <p>ANKARA MÜZİK VE GÜZEL SANATLAR ÜNİVERSİTESİ Müzik ve Güzel Sanatlar Meslek Yüksekokulu</p>	32	334	536 bin
EN DÜŞÜK	 <p>HAKKARİ ÜNİVERSİTESİ Çölemerik Meslek Yüksekokulu</p>	32	221	2 milyon 147 bin

RAYLI SİSTEMLER ELEKTRİK VE ELEKTRONİK



GÖREVLERİ

Çalıştığı yere ait bir arıza bildirildiğinde malzemeleriyle birlikte oraya giderek arızanın nedenini, kaynağını araştırıp çözer. Arıza personelin yetki alanındaysa enerjiyi keser ve sorunu giderir. Eğer yetki alanında değilse ilgili birimlere haber verir. Sistemlerin bakımını ve kontrolünü yapar.

ÇALIŞMA ALANLARI

TCDD, şehir içi raylı ulaşımına sahip (metro, tramvay) illerdeki belediyeler

MESLEĞİN GEREKTİRDİĞİ ÖZELLİKLER

Fizik ve mekaniğe ilgili ve başarılı, sorun ortaya çıktığında hemen doğru teşhis koyup hızlıca çözüme kavuşturacak, açık havada her türlü hava koşullarında çalışabilecek kişiler olması gerekir.

Çalışma ortamları genellikle açık havadadır.

BÖLÜM İÇİN GEREKEN TABAN PUAN VE SIRALAMALAR

	ÜNİVERSİTE ADI	KONTENJAN	2022		
			PUAN	SIRALAMA	
EN YÜKSEK		ESKİŞEHİR TEKNİK ÜNİVERSİTESİ Ulaştırma Meslek Yüksekokulu	67	317	691 bin
EN DÜŞÜK		KARABÜK ÜNİVERSİTESİ Eskipazar Meslek Yüksekokulu (İkinci Öğretim)	52	239	1 milyon 802 bin

RAYLI SİSTEMLER MAKİNE TEKNOLOJİSİ



GÖREVLERİ

Sistem araçlarının kontrol, periyodik bakım ve kalibrasyon ayarlarını yapmak, çeşitli araştırmalar sonucunda arıza yerini ve kaynağını tespit etmek, projelerin planlanmasından denetlenmesine kadar pek çok departmanda bulunmak, faaliyetler sırasında olası kazalara karşı güvenlik önlemleri alıp düzenli bir şekilde kontrolünü yapmak görevleri arasındadır.

ÇALIŞMA ALANLARI

TCDD, şehir içi raylı ulaşımına sahip (metro, tramvay) illerdeki belediyeler

MESLEĞİN GEREKTİRDİĞİ ÖZELLİKLER

Fizik ve mekaniğe ilgili ve başarılı, sorun ortaya çıktığında hemen doğru teşhis koyup hızlıca çözüme kavuşturacak, açık havada her türlü hava koşullarında çalışabilecek kişiler olması gerekir.

Çalışma ortamları genellikle tren istasyonlarıdır.

BÖLÜM İÇİN GEREKEN TABAN PUAN VE SIRALAMALAR

	ÜNİVERSİTE ADI	KONTENJAN	2022	
			PUAN	SIRALAMA
EN YÜKSEK	 ESKİŞEHİR TEKNİK ÜNİVERSİTESİ Ulaştırma Meslek Yüksekokulu	67	312	745 bin
EN DÜŞÜK	 YOZGAT BOZOK ÜNİVERSİTESİ Sorgun Meslek Yüksekokulu	41	240	1 milyon 774 bin

RAYLI SİSTEMLER MAKİNİSTLİĞİ



GÖREVLERİ

Makinistler, ofis kısmında çalışanlar ve tren seferlerini gerçekleştirenler olmak üzere ikiye ayrılır. Ofis kısmında çalışan raylı sistemler makinistleri gerçekleştirecek olan seferleri düzenler. Olağan dışı durumları rapor eder. Tren için gerekli olan tüm güvenlik kontrollerini yapar ve trenlerin geçiş güzergâhlarındaki önceliklerini takip eder. Treni kullanan makinistin ise öncelikli görevi yolcuları güvenli bir şekilde taşımaktır.

ÇALIŞMA ALANLARI

TCDD, şehir içi raylı ulaşımına sahip (metro, tramvay) illerdeki belediyeler

MESLEĞİN GEREKTİRDİĞİ ÖZELLİKLER

Fizik ve mekaniğe ilgili ve başarılı, planlı çalışmayı alışkanlık haline getiren, düzenli, sorumluluk sahibi kişiler olması gerekir.

Çalışma ortamları genellikle tren istasyonlarıdır.

BÖLÜM İÇİN GEREKEN TABAN PUAN VE SIRALAMALAR

	ÜNİVERSİTE ADI	KONTENJAN	2022		
			PUAN	SIRALAMA	
EN YÜKSEK		ESKİŞEHİR TEKNİK ÜNİVERSİTESİ Ulaştırma Meslek Yüksekokulu	69	327	600 bin
EN DÜŞÜK		KARABÜK ÜNİVERSİTESİ Eskipazar Meslek Yüksekokulu (İkinci Öğretim)	63	253	1 milyon 548 bin

SANAL VE ARTIRILMIŞ GERÇEKLIK



GÖREVLERİ

Yazılım geliştirici, web programcısı, mobil uygulama geliştiricisi, oyun geliştiricisi, arayüz tasarımcısı, modellemeci gibi farklı sektörlerde de istihdam olanaklarına sahip olmaktadır.

ÇALIŞMA ALANLARI

Teknoloji, bilişim, yazılım sektörlerindeki üretim, onarım işletmeleri

MESLEĞİN GEREKTİRDİĞİ ÖZELLİKLER

Mekanik, bilişim, yazılım alanlarına ilgili, teknolojik aletlerin yapısını bilen, kendini sürekli yenileyen, teknolojik gelişmelere uyum sağlayan kişiler olması gerekir.

Çalışma ortamları genellikle teknolojik aletlerin üretildiği tesislerdir.

BÖLÜM İÇİN GEREKEN TABAN PUAN VE SIRALAMALAR

ÜNİVERSİTE ADI	KONTENJAN	2022	
		PUAN	SIRALAMA
	27	367	323 bin

NOT: Bu bölüm sadece 1 üniversitede bulunmaktadır.

SERAMİK VE CAM TASARIMI



GÖREVLERİ

Kullanılacak ham maddeyi belirleyip temin etmek, laboratuvar testlerinden geçirip uygun olup olmadığını denetlemek, ürünlere şekil veren kalıpları hazırlamak, seramik çamurunun akışkanlığını ve yoğunluğunu kontrol etmek, hazırladığı çamura şekil verip süslemek ve fırınlarda pişirmek, üretim bandını denetlemek, defolu ürünleri ayırmak, işletmedeki çalışanları denetleyip iş sağlığı ve güvenliğini sağlamak görevlerindedir.

ÇALIŞMA ALANLARI

Seramik-porselen-cam üreten firmalar

MESLEĞİN GEREKTİRDİĞİ ÖZELLİKLER

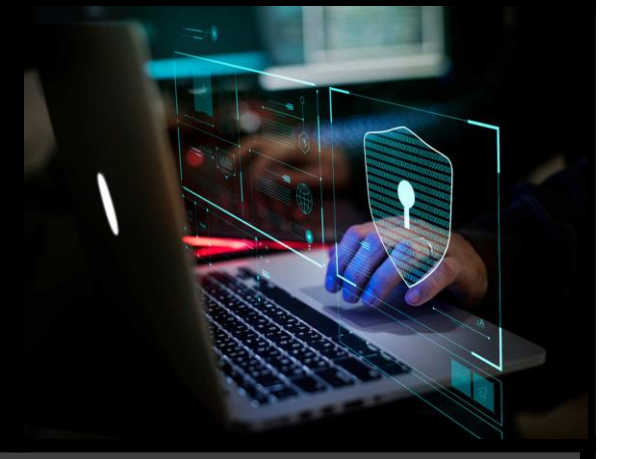
Görsel zekası gelişmiş, tasarım yapmak için gereken yaratıcılık, renk algısına sahip, ellerindeki ince kasları gelişmiş, titiz, düzenli iş yapan kişiler olması gerekir.

Çalışma ortamları genellikle sektörle ilgili fabrikalardır.

BÖLÜM İÇİN GEREKEN TABAN PUAN VE SIRALAMALAR

	ÜNİVERSİTE ADI	KONTENJAN	2022	
			PUAN	SIRALAMA
EN YÜKSEK	 İZMİR EGE ÜNİVERSİTESİ Ege Meslek Yüksekokulu	42	308	782 bin
EN DÜŞÜK	 UŞAK ÜNİVERSİTESİ Banaz Meslek Yüksekokulu	22	222	2 milyon 120 bin

SİBER GÜVENLİK ANALİSTLİĞİ VE OPERATÖRLÜĞÜ



GÖREVLERİ

Siber güvenlik problemlerini çözmek, siber güvenlik sorunlarını tanımlamak ve analiz etmek, yazılım ve donanım kullanarak veri toplamak ve analiz etmek, etik değerlere uygun davranış sergilemek görevlerindedir.

ÇALIŞMA ALANLARI

Kamu kurum ve kuruluşları, bilişim-iletişim alanında hizmet veren işletmeler, finansal kuruluşlar, ulusal güvenliği sağlayan kurumlar, e-ticaret sektörü

MESLEĞİN GEREKTİRDİĞİ ÖZELLİKLER

Mekanik, bilişim, yazılım alanlarına ilgili, teknolojik aletlerin yapısını bilen, kendini sürekli yenileyen, teknolojik gelişmelere uyum sağlayan kişiler olması gerekir.

Çalışma ortamları genellikle teknolojik aletlerin üretildiği tesislerdir.

BÖLÜM İÇİN GEREKEN TABAN PUAN VE SIRALAMALAR

	ÜNİVERSİTE ADI	KONTENJAN	2022	
			PUAN	SIRALAMA
EN YÜKSEK	 İSTANBUL TEKNİK ÜNİVERSİTESİ Siber Güvenlik Meslek Yüksekokulu	27	452	76 bin
EN DÜŞÜK	 İZMİR EGE ÜNİVERSİTESİ Siber Güvenlik Meslek Yüksekokulu	27	415	150 bin

NOT: Bu bölüm sadece 4 kamu üniversitesinde bulunmaktadır.

SİLAH SANAYİ TEKNIKERLİĞİ



GÖREVLERİ

Silah üretiminde her safhada aktif olarak rol alırlar. Çeşitli silahların tasarımı yapan ve silaha ait özellikleri belirleyen kişi silah sanayi teknikeridir. Bu süreçte üretim maliyetini hesaplamak ve üretilen ürünleri test etmek de silah sanayi teknikerinin işidir. Görev verilmesi halinde silah kalıp örneklerini hazırlamaktan da sorumludurlar.

ÇALIŞMA ALANLARI

Savunma Sanayii Başkanlığı, MKE, Silah sanayii özel fabrikaları

MESLEĞİN GEREKTİRDİĞİ ÖZELLİKLER

Fizik, mekaniğe ilgili ve başarılı, riskli ortamlarda çalışabilecek, tedbirli, dikkatli, titiz çalışan kişiler olması gerekir.

Çalışma ortamı fabrika ortamıdır. Bu ortamda çalışırken güvenliğin iyi bir şekilde sağlanması gerekir.

BÖLÜM İÇİN GEREKEN TABAN PUAN VE SIRALAMALAR

	ÜNİVERSİTE ADI	KONTENJAN	2022	
			PUAN	SIRALAMA
EN YÜKSEK	 <p>SAMSUN ONDOKUZ MAYIS ÜNİVERSİTESİ Yeşilyurt Demir Çelik Meslek Yüksekokulu</p>	52	308	788 bin
EN DÜŞÜK	 <p>KONYA SELÇUK ÜNİVERSİTESİ Huğlu Meslek Yüksekokulu</p>	62	298	900 bin

NOT: Bu bölüm sadece 4 kamu üniversitesinde bulunmaktadır.

SİVİL HAVA ULAŞTIRMA İŞLETMECİLİĞİ



GÖREVLERİ

Sivil havacılığa dair gerçekleştirilen her türlü hizmet ve operasyonda görev alarak havaalanlarında işleyişe katkıda bulunurlar.

ÇALIŞMA ALANLARI

DHMİ, sivil havayolu firmaları

MESLEĞİN GEREKTİRDİĞİ ÖZELLİKLER

Kendini ifade etme becerisi gelişmiş, insanlarla iletişimi iyi olan, kibar, titiz kişiler olması gerekir.

Çalışma ortamı genellikle havaalanı içindedir.

BÖLÜM İÇİN GEREKEN TABAN PUAN VE SIRALAMALAR

	ÜNİVERSİTE ADI	KONTENJAN	2022	
			PUAN	SIRALAMA
EN YÜKSEK	 <p>İZMİR EGE ÜNİVERSİTESİ Havacılık Meslek Yüksekokulu</p>	69	329	578 bin
EN DÜŞÜK	 <p>GÜMÜŞHANE ÜNİVERSİTESİ Kelkit Aydın Doğan Meslek Yüksekokulu (İkinci Öğretim)</p>	54	228	2 milyon 5 bin

SİVİL HAVACILIK KABİN HİZMETLERİ



GÖREVLERİ

Uçağın içerisinde güvenlik önlemlerini kontrol eder. Uçak içinin temizliğini denetler. Yolcuların uçağa yerleşmesine destek olurken yolcuların eşyalarını baş üstü dolaplara yerleştirmesine yardımcı olur. Yolcuların sayımını gerçekleştirir ve kalkış esnasında yolcuların kemerlerinin bağlanıp bağlanmadığını kontrol eder. Yolculara yiyecek ve içecek servisini gerçekleştirir. Uçuş öncesinde yolculara hava durumu, tehlike anında yapılması gerekenler ve uçuş koşulları hakkında bilgi verir. İnişe yaklaşıldığı zaman iniş hazırlıklarını yapar ve yolcuların uçaktan güvenle inmesini sağlar.

ÇALIŞMA ALANLARI

Sivil havacılık firmaları

MESLEĞİN GEREKTİRDİĞİ ÖZELLİKLER

İnsanlara yardım etmeyi seven, soğukkanlı, tertipli, dikkatli, kibar kişiler olması gerekir.

Çalışma ortamı uçak içidir.

BÖLÜM İÇİN GEREKEN TABAN PUAN VE SIRALAMALAR

	ÜNİVERSİTE ADI	KONTENJAN	2022	
			PUAN	SIRALAMA
EN YÜKSEK	 <p>İSTANBUL ÜNİVERSİTESİ-CERRAHPAŞA Teknik Bilimler Meslek Yüksekokulu</p>	64	341	487 bin
EN DÜŞÜK	 <p>KARS KAFKAS ÜNİVERSİTESİ Susuz Meslek Yüksekokulu</p>	41	254	1 milyon 532 bin

SİVİL SAVUNMA VE İTFAİYECİLİK



GÖREVLERİ

Temel görevlerin başında yangına önlem almak gelir. Kurum ve bireylere ek olarak toplum bilinçlendirme eğitimleri de verebilirler. Bu eğitimlerde yangına yol açabilecek engellerin kaldırılması hakkında bilgi verirler. Yangın durumlarında insanların veya önemli eşyaların en kısa sürede yangından uzaklaştırılması için çalışmalar yürütürler. Ağır yaralı kişilerin acil tedavisi için ilgili bölgeye taşınmalarını sağlarlar. Sel, deprem veya fırtına gibi afetlerde zarar görenlerin arama ve kurtarma çalışmalarına katılırlar.

ÇALIŞMA ALANLARI

AFAD, belediyelerin itfaiye müdürlükleri, yangın koruma malzemeleri üreten firmalar

MESLEĞİN GEREKTİRDİĞİ ÖZELLİKLER

Fiziki ve psikolojik dayanıklılığı olan, soğukkanlı, cesur, düzenli ve planlı çalışabilen, işbirliğine açık kişiler olması gerekir.

Çalışma ortamı yaşanan afetin olduğu yerlerdir.

BÖLÜM İÇİN GEREKEN TABAN PUAN VE SIRALAMALAR

	ÜNİVERSİTE ADI	KONTENJAN	2022	
			PUAN	SIRALAMA
EN YÜKSEK	 <p>ANTALYA AKDENİZ ÜNİVERSİTESİ Teknik Bilimler Meslek Yüksekokulu</p>	74	323	634 bin
EN DÜŞÜK	 <p>ARDAHAN ÜNİVERSİTESİ Nihat Delibalta Göle Meslek Yüksekokulu</p>	53	257	1 milyon 481 bin

SOSYAL HİZMETLER



GÖREVLERİ

Korunmaya muhtaç çocuklar, yaşlılar, sakatlar, suçlular, yoksullar, hastalar, işsizler gibi grupların sorunlarının çözümünde bireylere, mesleki bilgi ve becerisiyle yardımcı olur; bu sorunların toplumsal olarak önlenmesi ve çözülmesi için kurumlar aracılığıyla ve toplum kaynaklarından yararlanarak çalışmalarını yürütür.

ÇALIŞMA ALANLARI

Aile ve Sosyal Politikalar Bakanlığı, Sağlık Bakanlığı, Adalet Bakanlığı, Emniyet Genel Müdürlüğü, DPT, kreşler, çocuk yuvaları, sevgi evleri, huzur evleri, kadın sığınmaevleri, denetimli serbestlik ve yardım merkezi, ceza ve tevkif evleri, engelli bakım merkezleri

MESLEĞİN GEREKTİRDİĞİ ÖZELLİKLER

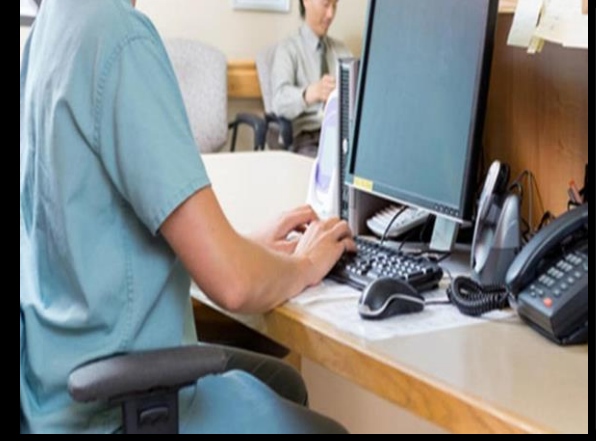
Kişisel ve toplumsal sorunlara derin ilgi duyan ve devamlı olarak kendini ve sosyal anlayışını geliştirmek isteyen, anlayışlı, insanların refahına ilgi duyan, liderlik özelliklerine sahip kişiler için çeşitli ve yeni olanaklar sağlayan bir meslektir.

Genellikle kurumda çalışsalar da kurum dışında da görevleri olabilmektedir.

BÖLÜM İÇİN GEREKEN TABAN PUAN VE SIRALAMALAR

	ÜNİVERSİTE ADI	KONTENJAN	2022		
			PUAN	SIRALAMA	
EN YÜKSEK	 <p>AKDENİZ ÜNİVERSİTESİ 1982 ANTALYA</p>	ANTALYA AKDENİZ ÜNİVERSİTESİ Sosyal Bilimler Meslek Yüksekokulu	84	300	877 bin
EN DÜŞÜK	 <p>İĞDIR ÜNİVERSİTESİ 2008</p>	İĞDIR ÜNİVERSİTESİ Tuzluca Meslek Yüksekokulu	42	232	1 milyon 937 bin

TIBBİ DÖKÜMANTASYON VE SEKRETERLİK



GÖREVLERİ

Hastaları karşılayarak giriş kayıtlarını yapar, gerekli evrakları doldurtur ve hastaların bilgi alma isteğine cevap verir. Hasta öyküsünü ve ameliyat bilgilerini not eder. Doktorun randevu takvimini düzenler, hastaların bir sonraki muayenesi için randevu ayarlar ve gelecek randevuyu teyit eder. Laboratuvar sonuçlarını ilgili kişilere iletir. Büro ve idari işleri düzenleyerek ofiste bulunan teknolojik aletlerin bakımını ve onarımını yapar.

ÇALIŞMA ALANLARI

Kamu, özel ve üniversite hastaneleri başta olmak üzere sağlık kuruluşları

MESLEĞİN GEREKTİRDİĞİ ÖZELLİKLER

Kendini ifade etme becerisi gelişmiş, gelen hastalara anlaşılır ve kibar bir dille gereken bilgilendirmeyi yapan, evrakları düzenli tutan, titiz kişiler olması gerekir.

Çalışma ortamları hastanede masabaşıdır.

BÖLÜM İÇİN GEREKEN TABAN PUAN VE SIRALAMALAR

	ÜNİVERSİTE ADI	KONTENJAN	2022	
			PUAN	SIRALAMA
EN YÜKSEK	 ANKARA HACETTEPE ÜNİVERSİTESİ Sağlık Hizmetleri Meslek Yüksekokulu	74	360	358 bin
EN DÜŞÜK	 KASTAMONU ÜNİVERSİTESİ Tosya Meslek Yüksekokulu	64	288	1 milyon 24 bin

TIBBİ GÖRÜNTÜLEME TEKNİKLERİ



GÖREVLERİ

Hasta için istenilen tetkikin türüne göre uygun olan cihazı hazırlar. Daha sonra hastanın vücudunun hangi bölümü görüntüleme işlemine alınacak ise o bölgenin tetkik için hazır hâle getirilmesini sağlar. İşlemler sonucunda elde edilen bulguları rapor hâline getirerek ilgili hekimin bilgisine sunar.

ÇALIŞMA ALANLARI

Kamu, özel ve üniversite hastaneleri başta olmak üzere sağlık kuruluşları

MESLEĞİN GEREKTİRDİĞİ ÖZELLİKLER

Makinelerle çalışmaya ilgili, gelen hastalara gereken yönlendirmeyi anlaşılır, kibar bir dille yapabilen, hasta hakkında doğru bilgileri raporlamak için titiz ve dikkatli kişiler olması gerekir.

Çalışma ortamı hastanede bu cihazların bulunduğu bölümlerdir.

BÖLÜM İÇİN GEREKEN TABAN PUAN VE SIRALAMALAR

	ÜNİVERSİTE ADI	KONTENJAN	2022	
			PUAN	SIRALAMA
EN YÜKSEK	 <p>ANKARA SAĞLIK BİLİMLERİ ÜNİVERSİTESİ Gülhane Sağlık Meslek Yüksekokulu (MSB Adına) (Erkek)</p>	11	392	218 bin
EN DÜŞÜK	 <p>KARS KAFKAS ÜNİVERSİTESİ Atatürk Sağlık Hizmetleri Meslek Yüksekokulu</p>	27	301	B64 bin

TIBBİ VE AROMATİK BİTKİLER



GÖREVLERİ

Tıbbi bitkilerin hasadı, satışı ve pazarlanması, merhem, parfüm, krem, losyon, tentür gibi ürünlerin imalat sürecinde yer alınması, bitkiler yetiştirilirken maruz kalabileceği hastalıkları belirleyip bunlardan kurtulmak için çalışmalar yapılması, bitkilerin yetiştirildiği sera, tarla gibi yerlerin mikroplardan arınması için kimyasal maddeler kullanılması görevleri arasındadır.

ÇALIŞMA ALANLARI

Tarım ve Orman Bakanlığı, ilaç, kozmetik sektörleri

MESLEĞİN GEREKTİRDİĞİ ÖZELLİKLER

Biyoloji ve kimyaya ilgili, insan sağlığına olumsuz etkisi olmaması için titiz çalışan, bitkilerin durumunu takip edebilecek sorumluluk sahibi kişiler olması gerekir.

Çalışma ortamları bu bitkilerin yetiştirildiği tarla, sera olabileceği gibi fabrika da olabilir.

BÖLÜM İÇİN GEREKEN TABAN PUAN VE SIRALAMALAR

	ÜNİVERSİTE ADI	KONTENJAN	2022	
			PUAN	SIRALAMA
EN YÜKSEK	 <p>İSTANBUL SAĞLIK BİLİMLERİ ÜNİVERSİTESİ Hamidiye Sağlık Hizmetleri Meslek Yüksekokulu</p>	64	313	733 bin
EN DÜŞÜK	 <p>KONYA SELÇUK ÜNİVERSİTESİ Çumra Meslek Yüksekokulu</p>	27	224	2 milyon 86 bin

TURİST REHBERLİĞİ



GÖREVLERİ

Yerli ve yabancı turistleri yurt içi ve yurt dışında görülmeye değer yerlere götüren, onlara bu yörelerin tarihi, kültürel, doğal ve diğer özellikleri hakkında ayrıntılı bilgi veren, turistlerin sorunlarının çözümüne yardımcı olan kişidir.

ÇALIŞMA ALANLARI

Kültür ve Turizm Bakanlığı ve bağlı birimleri, özel turizm şirketleri, seyahat acenteleri

MESLEĞİN GEREKTİRDİĞİ ÖZELLİKLER

En az bir yabancı dili çok iyi konuşabilmesi, yeni insanlarla tanışmaktan hoşlanması, gezmeyi sevmesi, değişiklikten hoşlanması, insanlarla kolay iletişim kurabilmesi, nazik, güvenilir olması, bir grubun sorumluluğunu üstlenebilecek güven ve cesarete sahip olması, düzgün ve anlaşılır diksiyona sahip kişiler olması gerekir.

Çalışma ortamı yoktur, sıkça gezi halindedirler.

BÖLÜM İÇİN GEREKEN TABAN PUAN VE SIRALAMALAR

	ÜNİVERSİTE ADI	KONTENJAN	2022		
			PUAN	SIRALAMA	
EN YÜKSEK	 <p>MUĞLA SITKI KOÇMAN ÜNİVERSİTESİ</p>	MUĞLA SITKI KOÇMAN ÜNİVERSİTESİ Ortaca Meslek Yüksekokulu (Uzaktan Öğretim)	74	356	382 bin
EN DÜŞÜK	 <p>ERZİNCAN BİNALI YILDIRIM ÜNİVERSİTESİ 2006</p>	ERZİNCAN BİNALI YILDIRIM ÜNİVERSİTESİ Turizm ve Otelcilik Meslek Yüksekokulu	27	233	1 milyon 905 bin

TURİZM VE OTEL İŞLETMECİLİĞİ



GÖREVLERİ

Sorumluluğu altında bulunan tesisin sevk ve idaresini yapar, çalışacak elemanları belirler ve çalışmalarını denetler, müşteriye verilecek hizmetlerin çeşidini ve ödenecek ücreti saptar, hizmetin sunumunda ortaya çıkan sorunları çözer, müşterilerin şikâyetlerini dinleyerek bunları giderici önlemler alır.

ÇALIŞMA ALANLARI

Kamu ve özel sektörde yer alan konaklama tesisleri, seyahat acenteleri ve restoran ya da yiyecek içecek servisi yapılan işletmeler

MESLEĞİN GEREKTİRDİĞİ ÖZELLİKLER

Akademik yeteneğe, sayısal düşünme yeteneğine sahip, insanlarla iyi iletişim kurabilen, başkalarını ikna edebilen, güler yüzlü, temiz, dikkatli, sabırlı kişiler olması gerekir.

Çalışma ortamı genellikle ofis ortamıdır.

BÖLÜM İÇİN GEREKEN TABAN PUAN VE SIRALAMALAR

	ÜNİVERSİTE ADI	KONTENJAN	2022	
			PUAN	SIRALAMA
EN YÜKSEK	 <p>İSTANBUL MARMARA ÜNİVERSİTESİ Sosyal Bilimler Meslek Yüksekokulu</p>	74	324	621 bin
EN DÜŞÜK	 <p>SİVAS CUMHURİYET ÜNİVERSİTESİ Divriği Nuri Demirağ Meslek Yüksekokulu</p>	27	228	2 milyon 13 bin

UÇAK TEKNOLOJİSİ



GÖREVLERİ

Bu bölümden mezun olan kişilerin hava yolu şirketlerine ve havaalanlarına ait olan apron ve atölyelerde çalışabildiğini söylemek mümkündür.

ÇALIŞMA ALANLARI

Türk Hava Kuvvetleri, DHMİ, havayolu firmaları, uçak sanayii fabrikaları

MESLEĞİN GEREKTİRDİĞİ ÖZELLİKLER

Araştırma-inceleme yapmakta başarılı, sorunları tespit etme ve çözme becerisine sahip, dikkatli, titiz ve sorumluluk sahibi kişiler olması gerekir.

Çalışma ortamları genellikle havaalanı olsa da fabrika, hangar, apron olabilir.

BÖLÜM İÇİN GEREKEN TABAN PUAN VE SIRALAMALAR

	ÜNİVERSİTE ADI	KONTENJAN	2022	
			PUAN	SIRALAMA
EN YÜKSEK	 İZMİR EGE ÜNİVERSİTESİ Havacılık Meslek Yüksekokulu	49	380	262 bin
EN DÜŞÜK	 ERZİNCAN BİNALI YILDIRIM ÜNİVERSİTESİ Meslek Yüksekokulu	62	333	544 bin

UYGULAMALI İNGİLİZCE ÇEVİRMENLİK



GÖREVLERİ

Bölümden mezun olanlar İngilizce yetkinliklerini kullanabilecekleri her iş dalında çalışabilirler. Mezunlar, çevirmenlik yapacakları takdirde çeşitli edebi metinleri ya da evrak ve benzeri resmi belgeleri anlamlı, aslına uygun bir biçimde çevirmekle yükümlüdür.

ÇALIŞMA ALANLARI

Medya, kültür, turizm, yayıncılık, uluslararası ticaret, lojistik firmaları

MESLEĞİN GEREKTİRDİĞİ ÖZELLİKLER

İngilizce dilini anlama ve konuşma becerisinde bir eksiklik olmayan, kendini ifade etme becerisi gelişmiş kişiler olması gerekir.

Çalışma ortamları çalıştığı işyerine göre değişiklik gösterse de genellikle ofis ortamıdır.

BÖLÜM İÇİN GEREKEN TABAN PUAN VE SIRALAMALAR

	ÜNİVERSİTE ADI	KONTENJAN	2022	
			PUAN	SIRALAMA
EN YÜKSEK	 <p>MARDİN ARTUKLU ÜNİVERSİTESİ Nusaybin Meslek Yüksekokulu (İngilizce)</p>	42	318	677 bin
EN DÜŞÜK	 <p>ZONGULDAK BÜLENT ECEVİT ÜNİVERSİTESİ Devrek Meslek Yüksekokulu (İngilizce) (İkinci Öğretim)</p>	91	234	1 milyon 898 bin

WEB TASARIMI VE KODLAMA



GÖREVLERİ

Bilgisayar sisteminin donanım ve yazılım olarak kurulumuyla birlikte, web sitesi tasarımını yapan ve programlama dilleri yardımıyla etkileşimli web uygulamaları hazırlayan kişidir.

ÇALIŞMA ALANLARI

Web sayfasına ihtiyaç duyan kamu ve özel kurum/kuruluşlar

MESLEĞİN GEREKTİRDİĞİ ÖZELLİKLER

Yaratıcı, tasarım ve görsel yeterliliğe sahip, yabancı dile ilgili, ekip içinde çalışabilen, sistemli düşünebilen, kayıt tutabilen, matematikte başarılı, kendini yenileyebilen, araştırmacı, sabırlı, dikkatli, gelişmiş renk algısına sahip kişiler olması gerekir.

Genellikle ofis ortamında çalışırlar.

BÖLÜM İÇİN GEREKEN TABAN PUAN VE SIRALAMALAR

	ÜNİVERSİTE ADI	KONTENJAN	2022	
			PUAN	SIRALAMA
EN YÜKSEK	 SAKARYA ÜNİVERSİTESİ Adapazarı Meslek Yüksekokulu (Uzaktan Öğretim)	106	314	724 bin
EN DÜŞÜK	 ERZURUM ATATÜRK ÜNİVERSİTESİ Açık ve Uzaktan Öğretim Fakültesi (Açık Öğretim)	2100	253	1 milyon 562 bin

YAŞLI BAKIMI



GÖREVLERİ

Yaşlının gereksinimlerini bilir, alışkanlıklarını belirler, bakım planı hazırlar, yaşlının ailesine, doktor, huzur ve bakımevi personeline bilgi verir, günlük bakımını yapar, sağlık personelinin kontrolünde bedensel ve psikolojik rahatsızlıkların giderilmesinde yardımcı olur, sağlık personelinin önerdiği günlük egzersizleri yaptırır, oda düzenini sağlar, yemek yemesinde yardımcı olur, gerekirse yedirir, temizliğini yapar, gerekli dokümanı hazırlar ve doldurur.

ÇALIŞMA ALANLARI

hastaneler, poliklinikler, huzurevleri, bakımevleri

MESLEĞİN GEREKTİRDİĞİ ÖZELLİKLER

Yaşlı insanlara hizmet etmeyi seven ve onlarla birlikte olmaktan hoşlanan, sabırlı, hoşgörülü, güler yüzlü, ikna kabiliyeti güçlü, sorumluluk sahibi, olaylar karşısında çözüm üretebilen, esnek çalışma saatlerine uyum sağlayabilen kişiler olması gerekir.

Çalışma ortamı hastane, huzurevi olabileceği gibi yaşlının yaşadığı ev de olabilir.

BÖLÜM İÇİN GEREKEN TABAN PUAN VE SIRALAMALAR

	ÜNİVERSİTE ADI	KONTENJAN	2022	
			PUAN	SIRALAMA
EN YÜKSEK	 <p>ADANA ÇUKUROVA ÜNİVERSİTESİ Abdi Sütcü Sağlık Hizmetleri Meslek Yüksekokulu</p>	67	314	720 bin
EN DÜŞÜK	 <p>BAYBURT ÜNİVERSİTESİ Sağlık Hizmetleri Meslek Yüksekokulu (İkinci Öğretim)</p>	64	241	1 milyon 772 bin

YEREL YÖNETİMLER



GÖREVLERİ

Valilik, kaymakamlık, belediyelerde evrak işlemleri, dosyalama ve arşivleme, resmi yazışmaları yapma ve yönetici tarafından kendisine verilen direktifleri yerine getirmekle yükümlüdür. Aynı zamanda üst düzey yöneticilerin mali, teknik ve yöresel alanda aldığı kararların uygulanması konusunda da rol alırlar.

ÇALIŞMA ALANLARI

Valilik, kaymakamlık, belediyeler

MESLEĞİN GEREKTİRDİĞİ ÖZELLİKLER

Sözlü ve yazılı kendini ifade etme becerisi gelişmiş, evrak yazıp düzenleme konusunda titiz, sorumluluk sahibi kişiler olması gerekir.

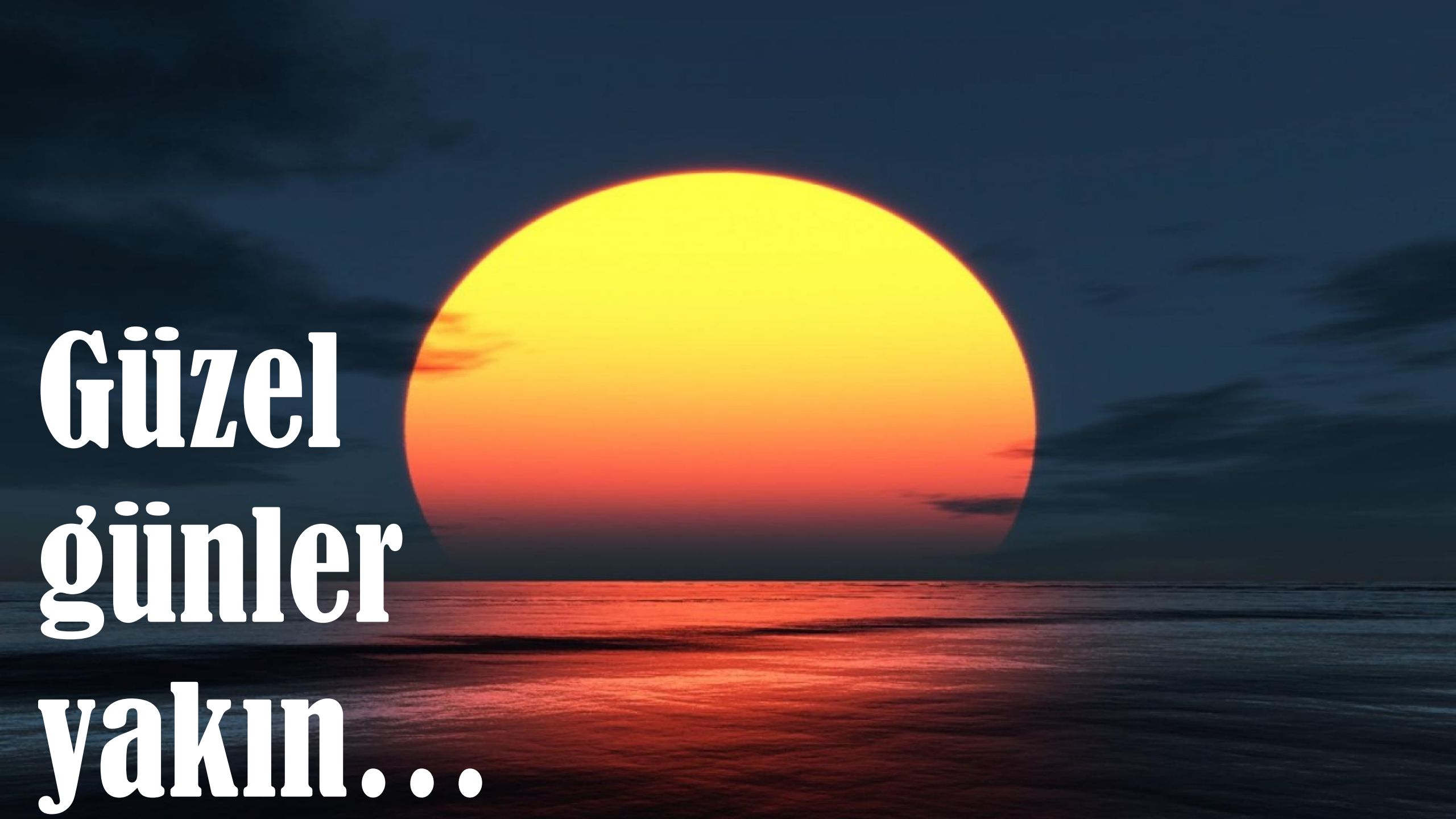
Çalışma ortamı genellikle ofis ortamıdır.

BÖLÜM İÇİN GEREKEN TABAN PUAN VE SIRALAMALAR

	ÜNİVERSİTE ADI	KONTENJAN	2022	
			PUAN	SIRALAMA
EN YÜKSEK	 <p>İSTANBUL MARMARA ÜNİVERSİTESİ Sosyal Bilimler Meslek Yüksekokulu</p>	64	309	773 bin
EN DÜŞÜK	 <p>ARTVİN ÇORUH ÜNİVERSİTESİ Yusufeli Meslek Yüksekokulu</p>	32	222	2 milyon 132 bin

**ŞU AN KENDİNİZİ HANGİ
BÖLÜMLERE DAHA YAKIN
HİSSEDİYORSUNUZ?**





**Güzel
günler
yakın...**